

KUBOTA MINILÆSSER

RT100-2

RT105T-2



Motoreffekt:
20 HK

Maskinvægt:
1100 kg

STÆRK, MANØVREDYGTIG OG ALSIDIG

Minilæsserne i Kubota RT-2 serien er udviklet og konstrueret til en bred vifte af opgaver, for eksempel byggeri og anlæg, gartneri og landbrug. Høj ydeevne, optimal sikkerhed, god førerkomfort og kompakt opbygning er egenskaber, der gælder for alle maskiner i RT-2 serien. Kubota RT-2 læsserne er derfor egnet til næsten alle opgaver - også de store og krævende.

HYDRAULISKE HJULMOTORER PÅ ALLE HJUL

Alle hjul er styret af hydraulikmotorer for optimal trækraft. Trækraft og fremdrift understøttes af en elektrisk differentialsperre, som holder maskinen optimalt kørende under hårde arbejdsbetingelser.



HYDROSTATISK TRANSMISSION (HST)

Den hydrostatiske transmission er udstyret med en højkapacitets pumpe, som sikrer en effektiv overførsel af motorkraften til hjulene.



GTIG



DEN ORIGINALE KUBOTA MOTOR - STÆRK, EFFEKTIV OG MILJØVENLIG

Den originale Kubota motor er kendt for sin driftssikkerhed og holdbarhed. Den er kraftfuld - men alligevel miljøvenlig, specielt i forhold til støj og emissioner.



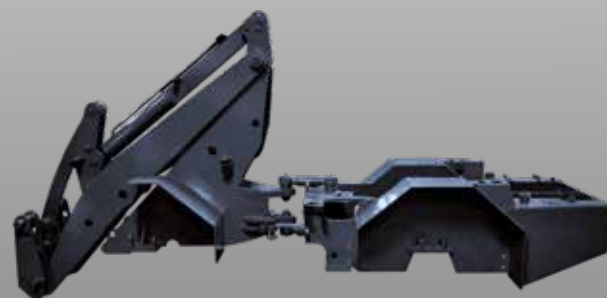
Motoreffekt

RT100-2: 20 HK

RT105T-2: 25 HK

HEAVY DUTY CHASSIS

Det kompakte chassis i en RT-2 maskine er fremstillet af kraftigt materiale. Hydrauliktanken er integreret i chassisrammen og giver således ekstra kontravægt.



KNÆKSTYRET

Med en knækvinkel på 40° og en pendlingsvinkel på 4.5° kan RT100-2 og RT105T-2 ubesværet komme rundt dér, hvor pladsen er trang, og uden at beskadige underlaget.



KOMFORT / KRAFT / VEDLIGEHOJDELSE

RT100-2 og RT105T-2 er fremstillet på samme chassis. RT100-2 er en standard knækstyret maskine, mens RT105T-2 er udstyret med en teleskoparm for at øge rækkevidden og løftehøjden. (Chassiset i RT105T-2 er forstærket og lidt længere).

INSTRUMENTBRÆT

Instrumentbrættet er udstyret med tydelige indikatorer for brændstofbeholdning og motortemperatur, ekstra advarselsslamper til motorolietryk, vandtemperatur og batteritilstand.



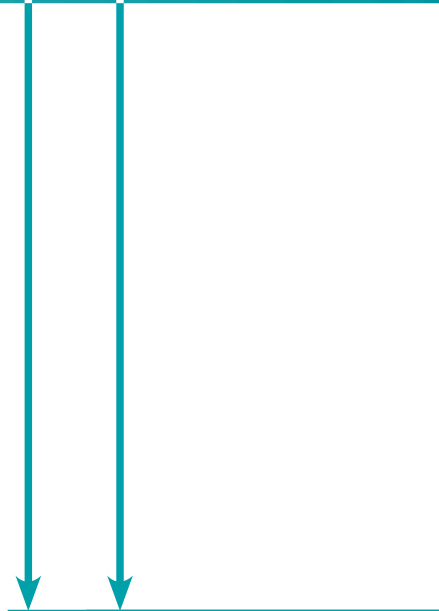
RT105T-2
2740 mm

RT100-2
2170 mm



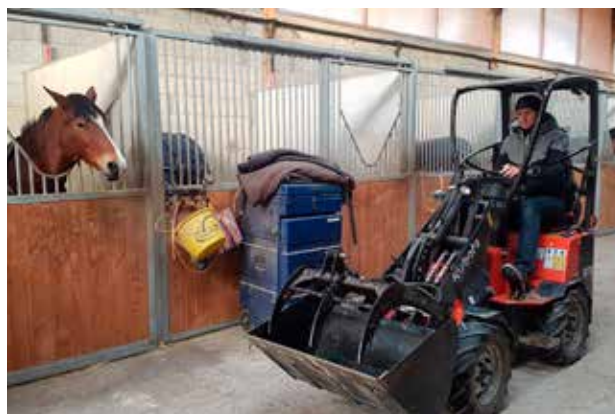
MULTIFUNKTIONSBETJENINGSGREB OG RATSTAMME

Det brugervenlige betjeningsgreb bruges til styring af alle primære funktioner i minilæsseren: Frem/bak, ekstra hydraulikkreds (alt efter maskinversion) samt frontmonteret læsseudstyr. Rattet kan tiltes, så føreren får den bedst mulige kørestilling.



ALSIDIG OG KOMPAKT

Med en maskinvægt på 1100 kg for RT100-2, 1200 kg for RT105T-2 og en tippelast på 550 kg (strakt position) for RT100-2, 200 kg ved komplet udskydelse for RT105T-2, er disse minilæssere specielt velegnede til byggepladser, hvor der er behov for styrke og manøvredegtighed.



DAGLIG VEDLIGEHOLDELSE

De primære komponenter, som kræver dagligt check, f.eks. motoroliebeholdning, kølevæskebeholdning, luftfilter og køler er let tilgængelige takket være den brede motorhjel. Den ekstra batteripol giver hurtig starthjælp i tilfælde af batterisvigt.



TRANSMISSIONSSTYRING

Den hydrostatiske transmission styres med en fodpedal på højre side af ratstammen. Motorens omdrejningstal og hydrostatpumpen indstilles ved et let tryk på pedalen. Maskinføreren kan således regulere kørehastigheden med sin fulde opmærksomhed på det frontmonterede arbejdsudstyr.



ROPS/FOPS

En maskine i RT-2 serien byder på optimal førerkomfort, høj sikkerhed og perfekt udsyn hele vejen rundt.

KONTRAVÆGT

Kontravægten er integreret i chassisrammen. Som option kan maskinen leveres med ekstra kontravægt på 70 kg ved behov for ekstra stabilitet.



LYGTER

Kubota minilæsserne er udstyret med et arbejdslys på løftearmen. Er der behov for ekstra lys, kan der leveres yderligere 5 arbejdslys, halogen eller LED. Maskinen kan udstyres med vejlys (ekstraudstyr) ved behov for færdsel på offentlig vej.

CANOPY OG KOMFORTSÆDE

RT100-2 og RT105T-2 kan leveres med canopy. Sikkerhedsudstyret, som er certificeret i.h.t. ROPS ISO3471, FOPS ISO3449, yder optimal førerbeskyttelse. Komfortsædet har nakkestøtte, to armlæn og sikkerhedssele.



Originale og godkendte Kubota dele

for maksimal ydeevne, holdbarhed og sikkerhed



Standardudstyr og ekstraudstyr

• Standardudstyr ○ Ekstraudstyr

Model	RT100-2	RT105T-2
Original Kubota motor (Stage V)	●	●
Cyklonfilter	●	●
Oliekøler	●	●
Drivsystem		
Hydrostatisk 4-hjulstræk med pedaler	●	●
4 heavy duty poclain hjulmotorer	●	●
Kørehastighed 0-15 Km/t	●	●
Elektrisk differentialspærre	●	●
Hydraulisk multiskivebremse	●	●
Håndgas	○	○
Hånd inching	○	○
Forskellige dæktyper	○	○
Hydrauliksystem		
Hydraulisk hurtigskifte	○	○
Flydestilling	●	●
Multifunktions joystick	●	●
Håndtag bag joystick til AUX (mekanisk aktiveret)	●	●
Inching og bremsepedal (venstre)	●	●
Ekstra AUX (mekanisk aktiveret)	○	○
Elektrisk aktiveret AUX	○	○
Ekstra AUX (elektrisk aktiveret)	○	○
Dobbelt tandhjulspumpe	○	○
Enkelte / dobbelte sidestop	○	○
Sikkerhedsventiler	○	○
Lækolieforbindelse	○	○
Trykløs retur	○	○
Førerpladsen		
Sikkerhedstag	●	●
Sæde med vægtbaseret indstilling, armlæn og ryglæn	●	●
Sikkerhedssele	●	●
Indstilling af rattilt	●	●
Sikkerhedsdøre	●	●
Stænklapper	○	○
Mekanisk affjedret sæde + 8 cm højere	○	○
Lygter		
Advarselsblink halogen	○	○
Advarselsblink LED	○	○
Vejlyls + 2 spejle, halogen	○	○
Ekstra arbejdslyls, halogen	○	○
Øvrigt udstyr		
13-benet trailerstik på bagsiden	○	○
3-benet stik på front eller bagside	○	○
Bakalarm (summer)	○	○
Kontravægt 70 kg + trækkrog	○	○
Kombinations trækkrog	○	○
Parallelindikator på tiltcylinder	○	○
Motorvarmer 220v	○	○

★ Kontakt V. Løwener A/S for yderligere informationer.



Specifikation

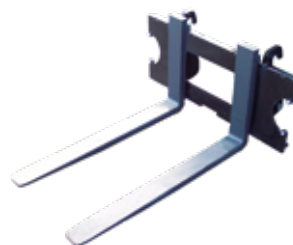
Model		RT100-2	RT105T-2
Driftsvægt (canopy/kabine)	kg	1175	1200
Motor			
Producent Kubota		Kubota	Kubota
Model		D722 Stage V	D902 Stage V
HK (ISO9249)	kW	15	17,5
	HK	20	25
Antal cylindere		3	3
Slagvolumen	cc	719	900
Transmission			
Type		Hydrostatisk med pedaler	
Fremdrift			
Dækstørrelse		23 x 8.5-12 AS	23 x 8.5-12 AS
Kørehastighed	km/h	0-15	0-15
Pendlingsvinkel	°	4,5	4,5
Ekstra olieflow	l/min	28	28
Ekstra olietryk	bar	150	180
Støjniveau			
Lydtryksniveau (LpA)(canopy/kabine)	dB (A)	≤101	≤101
Lydeffektniveau (LwA (2000/14/EC))	dB (A)	≤101	≤101
Hånd-arm vibration	m/s ²	≤2,5	≤2,5
Helkrops vibration	m/s ²	≤2,5	≤2,5
Kapacitet			
Brændstoftank	l	45	45
Hydraulikolietank	l	46	46
Motorolie	l	2,5	2,5

★ Tippelast målt ved pinbolt i strakt position, standarddæk, ingen ekstra kontravægt.

Tilbehør

HURTIGSKIFTE

RT100-2 og RT105T-2 er udstyret med hydraulisk hurtigskifte for enkel og hurtig udskiftning af arbejdsredskaber.

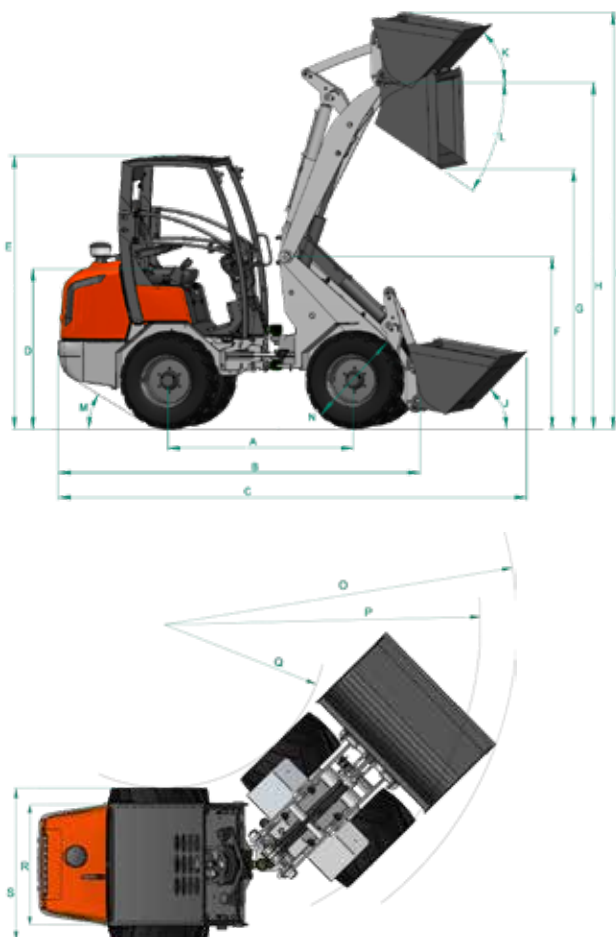


Dimensioner

Maskindimensioner*

Model		RT100-2	RT105T-2
A	Akselafstand	mm 1205	1247
B	Samlet længde uden skovl	mm 2211	2265
C	Samlet længde med skovl	mm 2911	2927
D	Sædehøjde	mm 1020	1020
E	Samlet højde	mm 2060	2060
F	Frontramme højde	mm 1380	1310
G	Aflæsningshøjde	mm 1408	2060
H	Maks. højde ved pinbolt	mm 2170	2740
I	Maks. løftehøjde ved skovl	mm 2976	3300
J	Skovllukkevinkel i jordhøjde	° 43	43
K	Skovllukkevinkel i maks. højde	° 45	50
L	Aflæsningshøjde	° 46	40
M	Underkøringsvinkel	° 34	34
N	Diameter standardhjul	mm 570	570
O	Drejeradius med skovl	mm 2225	2225
P	Drejeradius (udvendig side af hjul)	mm 1967	1967
Q	Drejeradius (indvendig side af hjul)	mm 978	978
R	Mønster	mm 815	815
S	Samlet bredde	mm 920	920
-	Knækvinkel	° 40	40
-	Frihøjde	mm 120	120

*De anførte værdier er målt på standardversionen.
Med forbehold for ændring uden forudgående varsel.

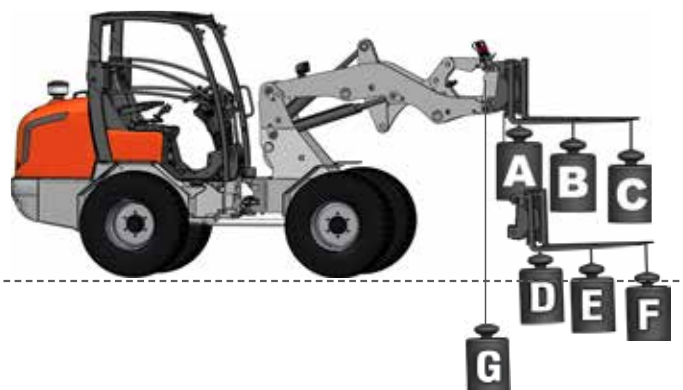


Specifikation

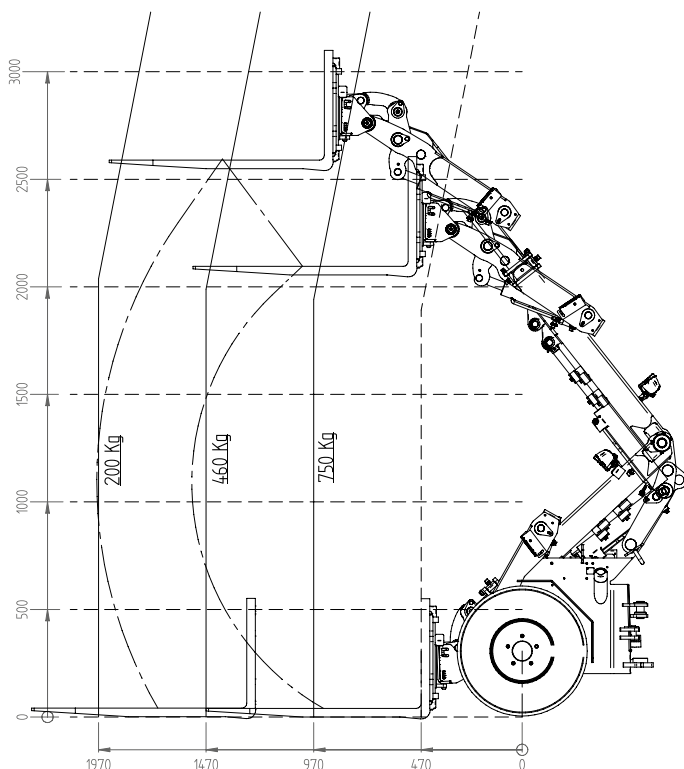
Model		RT100-2	RT105T-2
Driftsspecifikationer med pallegaffel i lige position (ISO 14397) og tippelast (G) målt på pinbolt*	A	kg 800	
	B	kg 550	
	C	kg 410	Se
	D	kg 1690	løftediagram
	E	kg 840	
	F	kg 510	
	G	kg 840	

*Tippelast målt ved pinbolt i strakt position, standarddæk, ingen ekstra kontravægt.

RT100-2



RT105T-2



★ Alle billeder er kun til brochureformål
Brug personlige værnemidler og sikkerhedsbeklædning i henhold til gældende sikkerhedsregler.



V. Løwener A/S

Smedeland 2
2600 Glostrup - Danmark
Tlf. nr.: +45 43 200 300
Fax nr. : +45 43 430 359
E-mail: vl@loewener.dk
Website: www.loewener.dk

