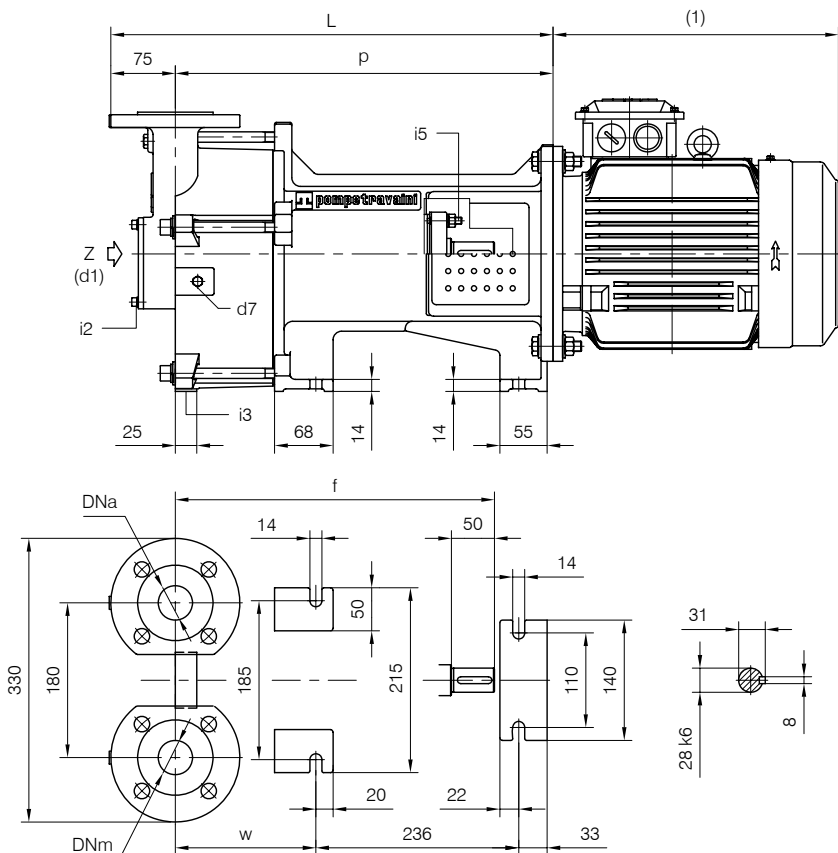


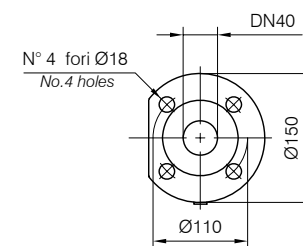
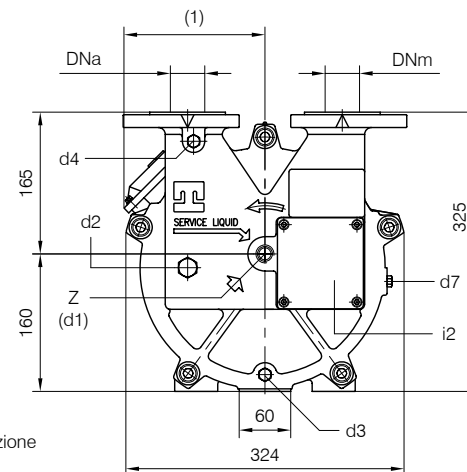
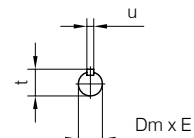


Versione **MONOBLOCCO**

CLOSE-COUPLED construction



Dimensioni albero motore
Motor shaft dimensions



FLANGE: Dimensioni secondo UNI 2223 PN10
FLANGES: Dimensions according to UNI 2223 NP10

- d1 Connessione filettata G 1/2 - per ingresso alimentazione
G 1/2 threaded connection - for liquid supply inlet
- d2 Attacco tappato G 1/2 - connessione ausiliaria
G 1/2 plugged connection - auxiliary connection
- d3 Attacco tappato G 1/4 - per scarico corpo pompa
G 1/4 plugged connection - for pump casing drain
- d4 Attacco tappato G 1/4 - per manovacuometro
G 1/4 plugged connection - for manovacuum gauge
- d7 Attacco tappato G 1/8 - per valvola anticavitazione
G 1/8 plugged connection - for anticavitation valve
- i2 Porta di ispezione per valvola per vuoto
Vacuum valve inspection opening
- i3 Supporto antivibrante
Shock-isolating mounting
- i5 Regolazione assiale albero
Shaft axial regulation

(1) Dimensioni in funzione della marca del motore installato.
(1) Dimensions depend on installed motor manufacturer.

Grandezza Frame size	Dimensioni Albero Motore Motor Shaft dimensions			
	Dm	t	u	E
100 L - 112 M	28	31	8	60
132 S - M	38	41	10	80
213 TC	34.93	38.3	7.94	79.46
	1.375"	1.508"	0.311"	3.13"

Vite ANSI B18.3 per installazione motore NEMA non fornita.
ANSI B18.3 Screw for installation NEMA motor not supplied.

Dimensioni costruttive Monoblocco Close-coupled construction dimensions

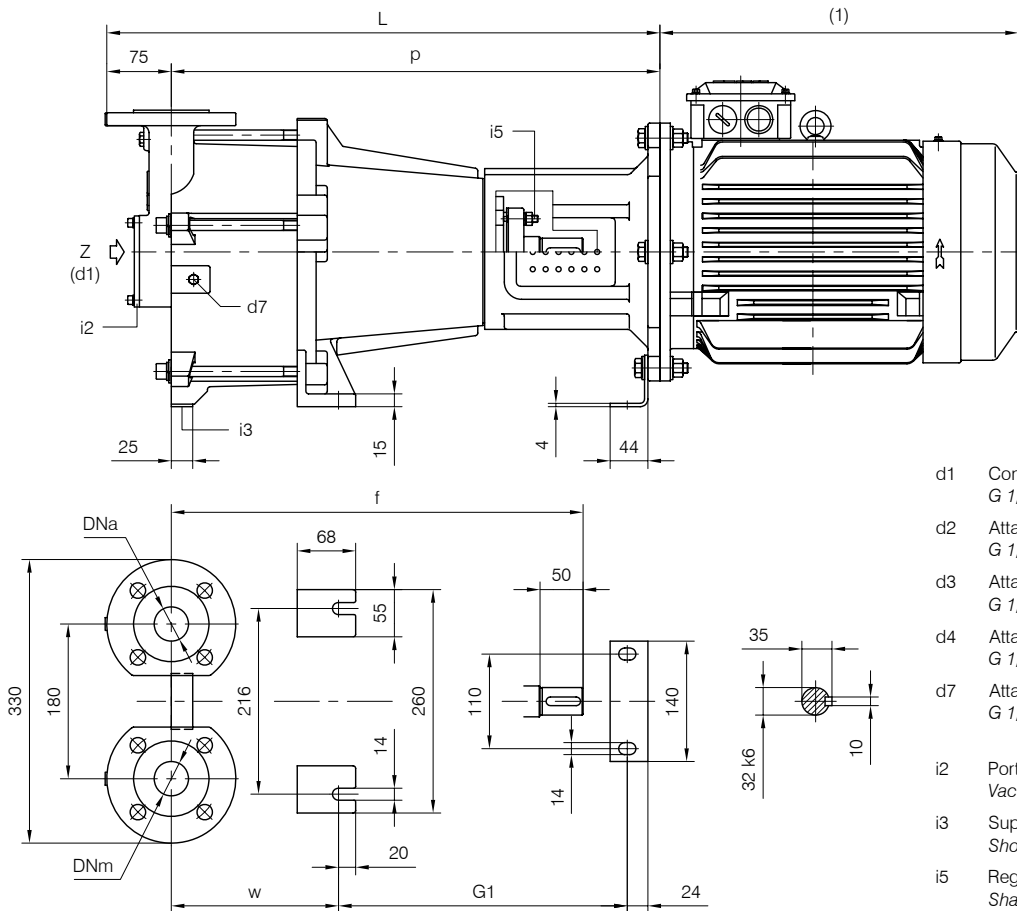
POMPA TIPO Pump type	w	f	MOTORI ELETTRICI / Electric Motors - B5 - 4 poli / poles						p	L	Peso Weight
			Grandezza Frame size	Norma Standard	Giri/min. RPM		Giri/min. RPM				
					1480 50Hz	1770 60Hz	kW	HP			
TRVB 40-110	141	348	100 L	IEC	3	4	-	-	416	491	62
			112 M	IEC	4	5.5	4	5.5			
TRVB 40-150	164	371	112 M	IEC	4	5.5	4	5.5	439	514	64
			132 S	IEC	5.5	7.5	5.5	7.5	461	536	70
			213 TC	NEMA	-	-	5.5	7.5	459	534	80

Disegno schematico. Dimensioni in mm con tolleranze secondo EN 735-1995. Pesì indicativi in Kg, riferiti a pompe in ghisa escluso motore, non impegnativi.
Schematic drawing. Dimensions in mm with tolerances according to EN 735-1995 standards. Weights in Kgs, referred to pumps in cast iron without motor, not binding.

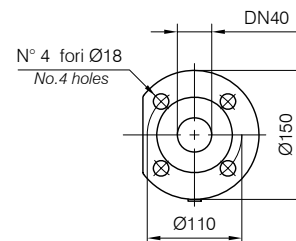
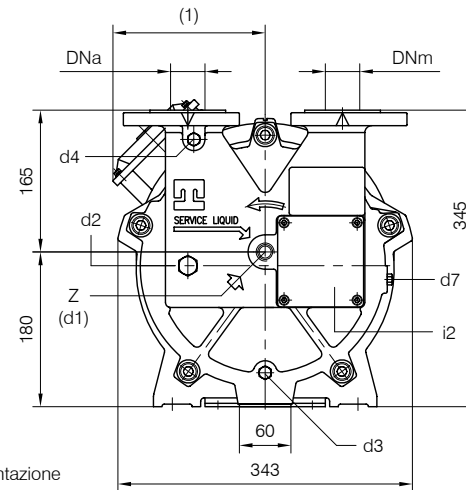
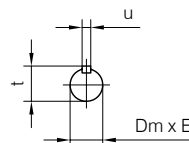


Versione **MONOBLOCCO**

CLOSE-COUPLED construction



Dimensioni albero motore
Motor shaft dimensions



FLANGE: Dimensioni secondo UNI 2223 PN10
FLANGES: Dimensions according to UNI 2223 NP10

- d1 Connessione filettata G 1/2 - per ingresso alimentazione
G 1/2 threaded connection - for liquid supply inlet
- d2 Attacco tappato G 1/2 - connessione ausiliaria
G 1/2 plugged connection - auxiliary connection
- d3 Attacco tappato G 1/4 - per scarico corpo pompa
G 1/4 plugged connection - for pump casing drain
- d4 Attacco tappato G 1/4 - per manovuotometro
G 1/4 plugged connection - for manovacuum gauge
- d7 Attacco tappato G 1/8 - per valvola anticavitazione
G 1/8 plugged connection - for anticavitation valve
- i2 Porta di ispezione per valvola per vuoto
Vacuum valve inspection opening
- i3 Supporto antivibrante
Shock-isolating mounting
- i5 Regolazione assiale albero
Shaft axial regulation

(1) Dimensioni in funzione della marca del motore installato.
(1) Dimensions depend on installed motor manufacturer.

Grandezza Frame size	Dimensioni Albero Motore Motor Shaft dimensions			
	Dm	t	u	E
132 S - M	38	41	10	80
213 - 215 TC	34.93	38.3	7.94	79.46
	1.375"	1.508"	0.311"	3.13"

Vite ANSI B18.3 per installazione motore NEMA non fornita.
ANSI B18.3 Screw for installation NEMA motor not supplied.

Dimensioni costruttive Monoblocco Close-coupled construction dimensions

POMPA TIPO Pump type	w	f	MOTORI ELETTRICI / Electric Motors - B5 - 4 poli / poles						G1	p	L	Peso Weight
			Grandezza Frame size	Norma Standard	Giri/min. RPM		Giri/min. RPM					
					1480 50Hz	1770 60Hz	kW	HP				
TRVB 40-200	195	479	132 S	IEC	5.5	7.5	5.5	7.5	336	569	644	78
			132 M	IEC	7.5	10	7.5	10				
			213 TC	NEMA	-	-	5.5	7.5	312	561	636	80
			215 TC	NEMA	-	-	7.5	10				

Disegno schematico. Dimensioni in mm con tolleranze secondo EN 735-1995. Pesi indicativi in Kg, riferiti a pompe in ghisa escluso motore, non impegnativi.
Schematic drawing. Dimensions in mm with tolerances according to EN 735-1995 standards. Weights in Kgs, referred to pumps in cast iron without motor, not binding.