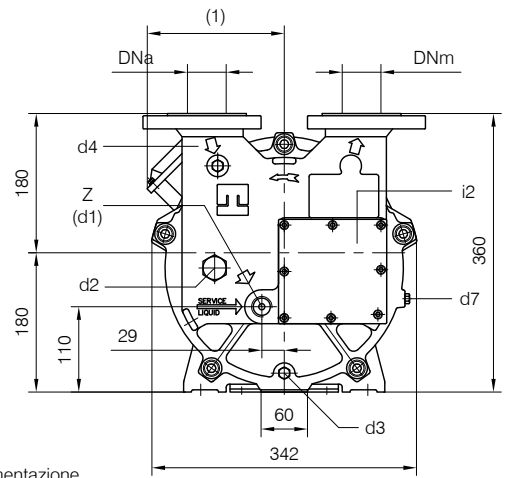
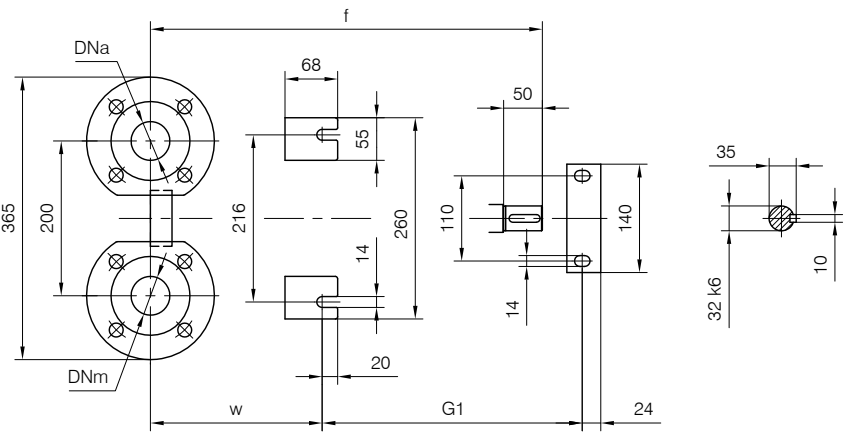
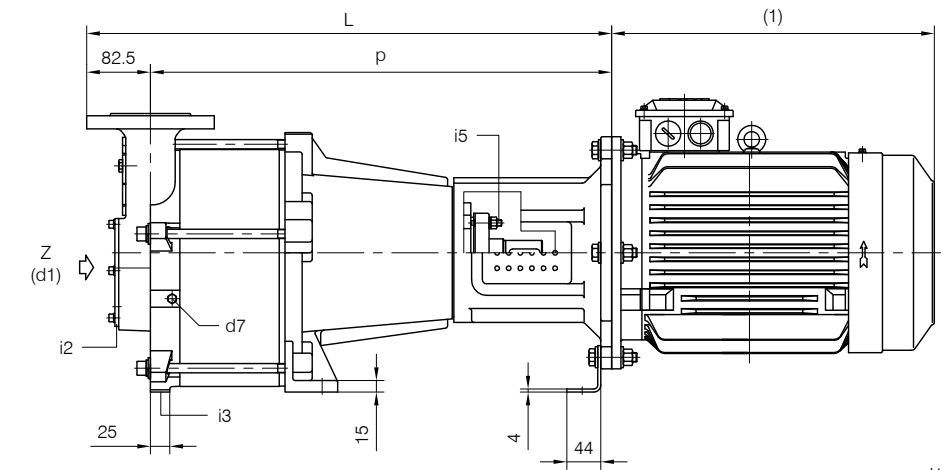
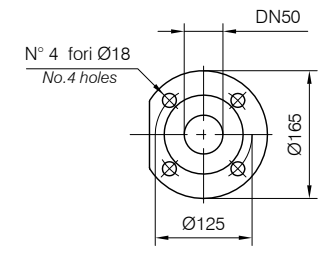


Versione MONOBLOCCO

CLOSE-COUPLED construction



- d1 Connessione filettata G 3/4 - per ingresso alimentazione
G 3/4 threaded connection - for liquid supply inlet
- d2 Attacco tappato G 3/4 - connessione ausiliaria
G 3/4 plugged connection - auxiliary connection
- d3 Attacco tappato G 1/4 - per scarico corpo pompa
G 1/4 plugged connection - for pump casing drain
- d4 Attacco tappato G 1/4 - per manovuotometro
G 1/4 plugged connection - for manovacuum gauge
- d7 Attacco tappato G 1/8 - per valvola anticavitazione
G 1/8 plugged connection - for anticavitation valve
- i2 Porta di ispezione per valvola per vuoto
Vacuum valve inspection opening
- i3 Supporto antivibrante
Shock-isolating mounting
- i5 Regolazione assiale albero
Shaft axial regulation



FLANGE: Dimensioni secondo UNI 2223 PN10
 FLANGES: Dimensions according to UNI 2223 NP10

(1) Dimensioni in funzione della marca del motore installato.
 (1) Dimensions depend on installed motor manufacturer.

Vite ANSI B18.3 per installazione motore NEMA non fornita.
 ANSI B18.3 Screw for installation NEMA motor not supplied.

Dimensioni costruttive Monoblocco Close-coupled construction dimensions												
POMPA TIPO Pump type	w	f	MOTORI ELETTRICI / Electric Motors - B5 - 4 poli / poles						G1	p	L	Peso Weight
			Grandezza Frame size	Norma Standard	Giri/min. RPM		Giri/min. RPM					
					1480 50Hz	1770 60Hz	kW	HP				
TRVB 50-300/A3	222	506	132 M	IEC	7.5	10	-	-	336	596	678.5	90
			160 M		-	-	11	15		625	707.5	115

Grandezza Frame size	Dimensioni Albero Motore Motor Shaft dimensions			
	Dm	t	u	E
132 M	38	41	10	80
160 M	42	55	12	110

Disegno schematico. Dimensioni in mm con tolleranze secondo EN 735-1995. Pesì indicativi in Kg, riferiti a pompe in acciaio inox escluso motore, non impegnativi.
 Schematic drawing. Dimensions in mm with tolerances according to EN 735-1995 standards. Weights in Kgs, referred to pumps in stainless steel without motor, not binding.