

# MACHT EINDRUCK.

DIE 5. GENERATION WALZENZÜGE –  
DIE BESTEN NOCH BESSER GEMACHT.





# MILLIONEN KILOMETER TRAGEN UNSERE HANDSCHRIFT.

Wer Straßen bauen, Landschaften gestalten oder sonstige Erdbauprojekte durchführen will, muss vor allem eins können: verdichten. Und damit Sie auf diesem Gebiet Optimales leisten, bauen wir dafür die besten Maschinen. Vom kompakten, wendigen Walzenzug bis zum starken 28-Tonner. Seit über 60 Jahren ist die Geschichte unseres Unternehmens auch ein Stück Geschichte des Straßenbaus und der Verdichtungstechnik.

BOMAG Walzenzüge sind das Maß der Dinge. Mit geballtem Know-how sind wir Innovationsmotor und Taktgeber einer ganzen Branche. Dabei haben wir eine Vielzahl neuer Technologien entwickelt: von Systemen zur Messung und Regelung der Verdichtung wie VARIOCONTROL, BCM 05 oder TERRAMETER bis zur effizienten

Senkung der Betriebskosten mit ECOMODE und ECOSTOP.

Unsere weltweit tätigen Experten und unsere Partner in über 120 Ländern unterstützen Sie von der Ausstattung der Maschinen bis zum Einsatz bei der Lösung schwierigster Aufgaben.

Unsere Innovationskraft verdanken wir dem Engagement von mehr als 2.500 Mitarbeiterinnen und Mitarbeitern weltweit. Ein Know-how, mit dem wir auf diesem Sektor weltweit Marktführer sind. Grund dafür ist unser bedingungsloses Bekenntnis zur Qualität: bei der Produktentwicklung und Produktion, bei der Qualifikation unserer Mitarbeiter und bei einem Service, der optimale Unterstützung vor Ort garantiert.









**WIR BAUEN,  
WAS DIE BAUSTELLE BRAUCHT.**





Eins haben alle Baumaßnahmen gemeinsam: Ihr Untergrund muss tragfähig sein. Deshalb spielen Walzenzüge eine entscheidende Rolle im Bauprozess. Die Anforderungen sind dabei allerdings sehr unterschiedlich. Wer neben einem denkmalgeschützten Haus baut, muss anders verdichten als im Straßenbau über Land. BOMAG bietet eine große Palette an Walzenzügen für jeden Anspruch. Ob kompakt und wendig in der Innenstadt auf

dünnen bis mittleren Schüttlagen oder groß und stark beim Dammbau, ob Glatt-, Stampffuß- oder einzigartige BOMAG Polygonbandage – mit unseren Maschinen sind Sie für jede Baustelle bestens aufgestellt. Seit Jahren gelten sie weltweit als die Nummer 1 am Markt. Und trotzdem schaffen es unsere Ingenieure, mit jeder neuen Generation die Besten noch besser zu machen.





# AUCH IM DETAIL ÜBERZEUGEND.

WAS UNSERE WALZENZÜGE EINZIGARTIG MACHT:

## OPTIMALES ERGEBNIS

- Automatische Anpassung der Amplitude mit VARIOCONTROL
- Eine Maschine – viele Anwendungen: sanftes bis kraftvolles Verdichten
- Einfachere Bedienung mit nur einem Schalter

## EFFIZIENTERES VERDICHTEN

- Verdichtungsmessung mit ECONOMIZER und TERRAMETER
- Dokumentation mit BCM05 oder FDVK Schnittstelle
- Gleichmäßige Verdichtung über die ganze Baustelle
- Vermeidung unnötiger Überfahrten

## EASY SERVICE

- Kein Abschmieren, wartungsfreies Knickgelenk
- Alle Komponenten auch mit neuester Motortechnik zugänglich angeordnet







## ERGONOMISCHE KABINE

- Geräumig und komfortabel
- Beste Übersicht über die Maschine
- Angenehmeres Arbeiten

## INTELLIGENTE MOTORENTECHNIK

- Bis zu 30 Prozent Kraftstoffersparnis mit ECOMODE
- Noch weniger Verbrauch durch die optionale Abschaltautomatik ECOSTOP

## ÜBERRAGENDE STEIGFÄHIGKEIT

- Für Steillagen von 60 Prozent und mehr, durch Doppelpumpentechnologie
- Vorwärts und rückwärts immer beste Traktion





VORTEIL BOMAG: DER ARBEITSPLATZ.

## WER ENTSPANNT ARBEITET, BLEIBT BESSER IN DER SPUR.

*Der Mensch war das Maß, als unsere Ingenieure den Arbeitsplatz der BOMAG Walzenzüge entwickelten. Das Ergebnis: optimale Bedingungen, die ebenso präzise wie schnelle Arbeitsabläufe auf der Baustelle ermöglichen.*

Die Kabine ist großzügig gestaltet und bietet beste Rundumsicht. Selbst bei längeren Einsätzen sorgt die ergonomische Sitzposition für ermüdungsfreies Fahren. Das Lenkrad ist verstellbar und so für jeden Bediener anpassbar. Und mit dem optischen Spurassistenten kann der Fahrer problemlos an Kanten oder Spur an Spur verdichten.

- Großzügige Kabine mit Schall- und Schwingungsisolierung
- Hervorragende Rundumsicht
- Rückfahrkamera (optional)
- Fahrer-Komfort-Paket (Optional)
- Ergonomische Sitzposition
- Heizung und beheizbare Heckscheibe





Komfort am Arbeitsplatz unserer Walzenzüge hat viele Facetten. Raum, Klima, Ergonomie – für alles ist gesorgt. Beste Voraussetzungen, sich wohlfühlen und erfolgreich zu arbeiten.



Die Kabine: luftig und komfortabel.



Die Bedienelemente: logisch aufgebaut und selbsterklärend.



Die Lenksäule: perfekt auf den Fahrer einzustellen.



VORTEIL BOMAG: DAS BEDIENKONZEPT.

## PRÄZISES ARBEITEN DURCH MÜHELOSES MANÖVRIEREN.

*Anspruchsvolle Technik muss nicht kompliziert zu bedienen sein. Das haben wir mit unseren Maschinen immer wieder eindrucksvoll bewiesen. Die Walzenzüge machen da keine Ausnahme.*

BOMAG hat alles darangesetzt, dass der Fahrer mit seinem Walzenzug jederzeit problemlos alles unter Kontrolle hat. Keine Hieroglyphen, kein Wirrwarr, kein Rätselraten: Das Bedienkonzept ist selbsterklärend und bietet übersichtlich angeordnete Bedieneinheiten. Klare Symbole kennzeichnen die jeweilige Funktion und geben schnelle Information über alle wichtigen Maschinenparameter.

Eine besondere Unterstützung erhält der Fahrer über das optionale, von BOMAG entwickelte TERRAMETER. Es stellt den jeweiligen Verdichtungswert digital und als Balkendiagramm dar. Zudem ist klar ersichtlich, wenn das Verdichtungsende erreicht ist. Das vermeidet überflüssige Überfahrten, spart Zeit und steigert somit die Wirtschaftlichkeit.



Integriertes Display: übersichtlich und informativ.



Integrierter Drucker: für die Dokumentation der Verdichtungswerte.







VORTEIL BOMAG: DIE NEUESTE MOTORENGENERATION.

## MIT INTELLIGENZ KANN MAN SICH VIEL SPAREN.

In jedem Antrieb steckt die geballte Innovationskraft von BOMAG. Motoren bewährter Hersteller gepaart mit robusten Hydraulikkonzepten treiben unsere Walzenzüge an. Erhältlich in TIER 3, TIER 4 final und Stage V erfüllen sie die gesetzlichen Abgasvorschriften. Die intelligente Drehzahlregelung ECOMODE spart bis zu 30 Prozent Kraftstoff und sorgt für eine deutlich geringere Geräuschemission. Und mit dem optionalen ECOSTOP schaltet sich der Motor nach einer definierten Leerlaufzeit automatisch ab. Kraftstoffverbrauch und Verschleiß werden so zusätzlich reduziert.

- Neueste, umweltgerechte Motorentechnologie
- Bedarfsgesteuertes Motorenmanagement ECOMODE: spart bis zu 30 Prozent Kraftstoff und sorgt für eine leisere Arbeitsumgebung
- Noch sparsamer, noch leiser: optionale Abschaltautomatik ECOSTOP

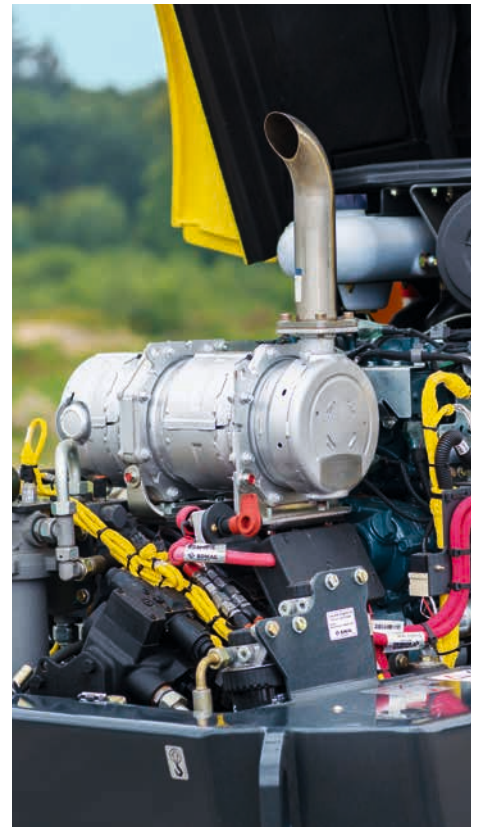
Weniger Kraftstoff, weniger Geräusche, weniger Emissionen: die Hightech-Motoren in unseren Walzenzügen. Das Motorenmanagement passt die Motordrehzahl direkt an den Leistungsbedarf an.







Große Klappe willkommen: alle Wartungspunkte einfach zugänglich.



Alle Kabel sind vor Beschädigung geschützt.





Zuverlässigkeit unter schwierigsten Bedingungen: Mit der manuellen Slip Control in der D-Version und der Doppelpumpe in der H-Version setzt BOMAG neue Maßstäbe in der Steigfähigkeit von Walzenzügen.





VORTEIL BOMAG: DIE STEIGFÄHIGKEIT.

## AUCH AM HANG KEINEN DURCHHÄNGER.

*Sicherheit steht an erster Stelle. Bei unseren Walzenzügen zeigt sich das gerade auch in Steillagen. Selbst bei großen Unebenheiten herrscht Bodenkontakt und somit beste Traktion.*

BOMAG Walzenzüge sind wahre Kletterkünstler. Bereits in der D-Version erreichen sie eine Steigfähigkeit von bis zu 53 Prozent. Hier ermöglicht die manuelle Slip Control eine gezielte Abstimmung auf die Gegebenheiten des Bodens. Die Hinterachsen besitzen ein Selbstsperrdifferential. Das bedeutet Vortrieb selbst unter schwierigsten Baustellenbedingungen. In der H-Version setzt das Doppelpumpensystem die Motorleistung optimal in Traktion um. Sogar Steigungen von über 60 Prozent sind damit kein Problem.

- Jederzeit Bodenkontakt auch bei großen Unebenheiten
- Selbstsperrdifferential
- Steigfähigkeit über 60 Prozent mit Doppelpumpensystem



Überragende Steigfähigkeit vorwärts und rückwärts ...



... dank der Technik mit Doppelpumpensystem.





Schneller gefunden als gesucht: die Wartungspunkte.



Intelligent: Betriebsmittel können von außen abgelassen werden.



Sauber gemacht: Das Knickgelenk ist wartungsfrei, die Maschine kommt komplett ohne Abschmieren aus.

## EASY SERVICE.

# INTELLIGENT GEBAUT HEISST EINFACH GEPFLEGT.

Mit unserem Service verfolgen wir ein klares Ziel: weniger Wartung, weniger Stillstand, weniger Kosten. Oder technisch ausgedrückt: unnötige Wartungspunkte abschaffen und nötige einfacher zugänglich machen. Alle Walzenzüge kommen zum Beispiel ohne Abschmierpunkte aus. Ölstab, Filter, Einfüllstellen und Ablasshähne sind bequem vom Boden aus erreichbar. Oder die Gummipuffer an der Bandage: Sie können ohne Demontage von Rahmenteilen ausgetauscht werden. Easy Service ist eben mehr als nur ein Name. Er ist das Ergebnis intelligenter Technik – und damit ein wichtiges Modul unserer Unternehmensphilosophie.







Konsequentes Qualitätsmanagement und einzigartige technische Systeme wie ECOMODE, ECOSTOP, VARIOCONTROL und BCM 05 machen unsere Walzenzüge auch auf dem Kostensektor unschlagbar. Die Total Cost of Ownership (TCO) – also die Summe aller Kosten, die durch den Gebrauch anfallen – belegen das eindrucksvoll.





TOTAL COST OF OWNERSHIP (TCO).

## WIEGEN BIS ZU 28 TONNEN – TROTZDEM EINE SCHLANKE KOSTENBILANZ.

*BOMAG Walzenzüge sind nicht nur spitze im Verdichten, sondern auch im Kostensparen. Der Grund dafür ist in zwei kurzen Sätzen gesagt: „Wir können viel. Wir bieten viel.“*

Oder um es etwas ausführlicher auszudrücken: Es sind vier unterschiedliche Faktoren, die zur Reduzierung der Kosten entscheidend beitragen.

Erstens: die innovative Technik. Modernste Motoren- und Antriebstechnologie sorgt für Effizienz im Arbeitsablauf und spart Kraftstoff.

Zweitens: das Wartungskonzept. Längere Serviceintervalle und kein Abschmieren bedeuten weniger Wartung, weniger Stillstand – und Zeit ist Geld.

Drittens: das einfache Bedienkonzept. Unsere anwendungsfreundliche Arbeitsplatzgestaltung erspart Ihnen kostenintensive Schulungsmaßnahmen.

Viertens: die Messtechnik. Sie trägt ebenfalls zur Optimierung des Arbeitsablaufs bei.

Alles in allem also ist ein BOMAG Walzenzug das Beste, was Ihrem Unternehmen und Ihrem Portemonnaie passieren kann.

- Effiziente Technologien der neuesten Generation
- Fortschrittliches Wartungskonzept mit weniger kostenaufwendigen Serviceintervallen
- Einfaches Bedienkonzept, das weniger Schulung erfordert
- Innovative Messtechnik für optimierten Arbeitsablauf



Das zeichnet alle aus: neueste Technologie, geringe Betriebskosten.





ORIGINALTEILE UND SERVICE.

## QUALITÄT IST DER BESTE SCHUTZ FÜR IHRE INVESTITION.

*Wo BOMAG draufsteht, können Sie echte Qualität erwarten. Das gilt für unsere Originalteile und für unseren Service gleichermaßen.*

Wer sich für einen BOMAG Walzenzug entschieden hat, hat vor allem eins gewählt: 1-a-Qualität ohne Wenn und Aber. Genauso kompromisslos sollten Sie auch bei Originalteilen und beim Service denken. Nur so ist die hundertprozentige Leistungs- und Einsatzfähigkeit der Maschine gewährleistet – und damit letztendlich Produktivität und Wirtschaftlichkeit Ihres Unternehmens.

BOMAG bietet diverse Serviceprodukte, mit denen Sie optimal ausgerüstet sind.

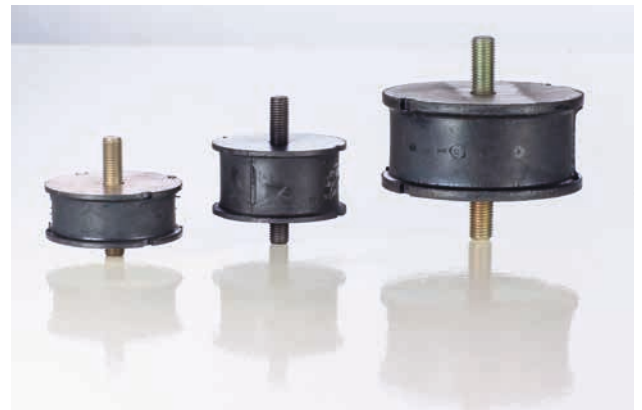
**BOMAG Originalteile.** Unsere Originalteile erfüllen höchste Qualitätsstandards, sind praxiserprobt und exakt auf Ihre Maschine abgestimmt. Zudem sind sie durch unser weltweites Vertriebsnetz rund um den Globus schnell verfügbar.

**BOMAG Service Kits.** Diese Pakete beinhalten alles, was eine qualitativ hochwertige Wartung erfordert. Sie werden von unseren Serviceexperten individuell für Ihre Maschinen





BOMAG Service steht für schnelle und zuverlässige Hilfe vor Ort. Mit 12 Auslandsgesellschaften und weltweit über 500 Händlern in mehr als 120 Ländern.



BOMAG Originalteile: unnachahmlich praxiserprobte Qualität.



BOMAG Service Kits: alle Wartungsteile in einer Box.

zusammengestellt. Das erspart Ihnen Zeit und Geld. Und Sie erhalten 100 Prozent BOMAG Qualität.

**BOMAG PartnerPlus.** Mit den PartnerPlus-Paketen bekommen Sie Sicherheit zum kalkulierbaren Preis. Entsprechend Ihren Anforderungen können Sie Ihr persönliches Leistungspaket zusammenstellen. Das bedeutet Flexibilität, die vor unerwarteten Kosten schützt und langfristige Planung ermöglicht.



BOMAG Services: Egal, wo Ihre Maschine läuft, wir lassen Sie nicht im Stich.



VORTEIL BOMAG: VARIOCONTROL.

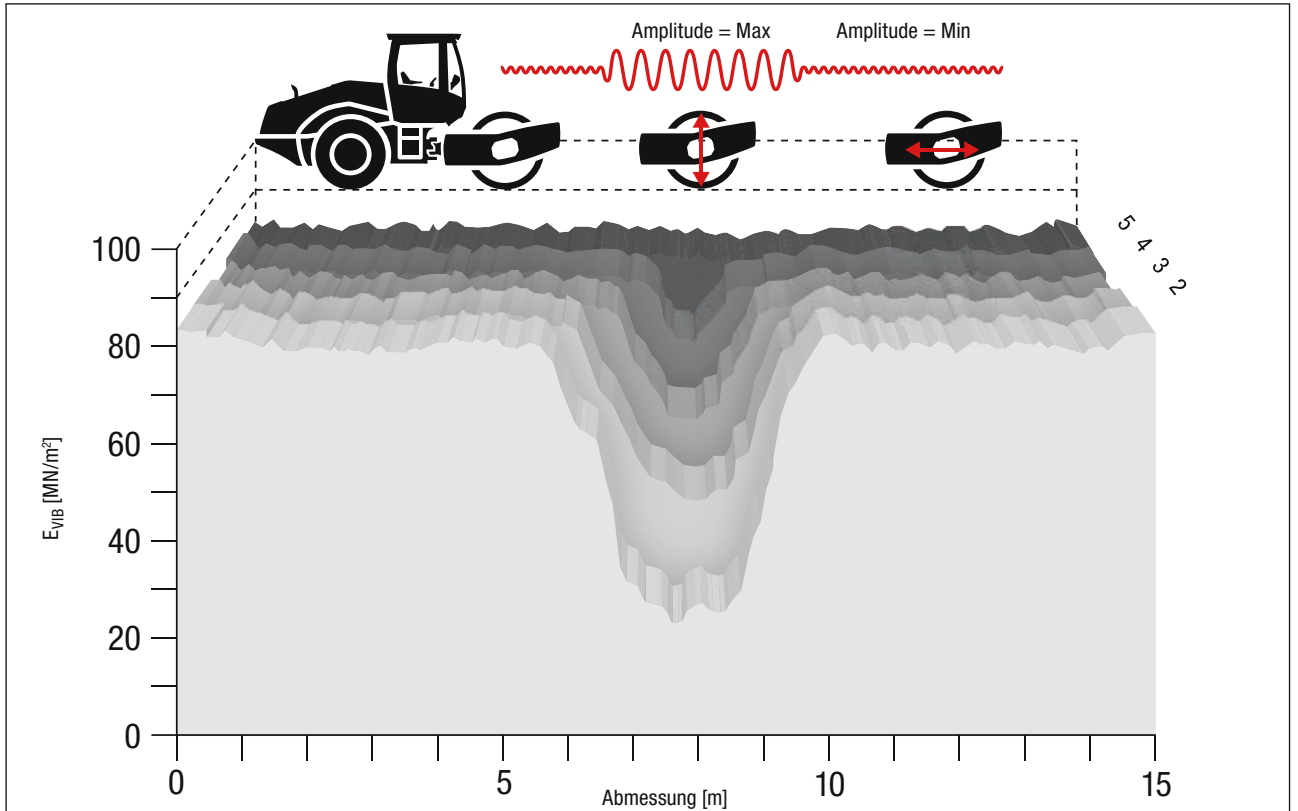
## WENN'S DIE BAUSTELLE VERLANGT, ÄNDERT DIE MASCHINE DEN CHARAKTER.

Mit VARIOCONTROL haben wir die Erdverdichtung revolutioniert. Statt auf einer Kreisbahn, vibriert die Bandage linear. Die Amplitude kann automatisch oder manuell angepasst werden. Ob sensibel in der Nähe empfindlicher Bauwerke oder mit voller Verdichtungspower: Immer erhält man maximale Qualität bei minimalen Überfahrten. Und senkt damit spürbar die Kosten pro Kubikmeter.

- Gerichtete Schwingung
- Automatische Regelung der Amplitude
- Maximale Flexibilität durch Anpassung an die Umgebung
- Frühzeitiges Erkennen von Schwachstellen
- Mehr Effizienz durch Vermeidung unnötiger Überfahrten







VARIOCONTROL passt die Amplitude automatisch dem Verdichtungsgrad an.



Alles im Griff durch den ergonomischen Fahrhebel mit integrierten Funktionen.



VORTEIL BOMAG: BCM 05.

## **DAS ERGEBNIS IHRER ARBEIT ERFAHREN SIE SCHON UNTERWEGS.**

*Messen und Dokumentieren in Echtzeit, dafür steht das BOMAG Compaction Management BCM 05. Es ist damit zur Grundlage für wirtschaftliches Verdichten geworden.*

Wer flächendeckend präzise und effizient verdichten will, muss permanent messen und kontrollieren. Mit BCM 05 erfolgt das besonders komfortabel. Bahn für Bahn, Lage für Lage kann der Fahrer auf einem großen Farbdisplay die Verdichtung in Echtzeit verfolgen. Das Programm speichert dabei die  $E_{VIB}$ -Werte der gesamten Baustelle. Sämtliche Daten können ausgelesen, analysiert und archiviert werden. Ebenso bedienerfreundlich wie baustellengerecht werden so aussagekräftige Messprotokolle erstellt.

Darüber hinaus ist es möglich, in Verbindung mit dem GPS-Empfänger BOMAG StarFire detaillierte Verdichtungslandkarten zu erstellen. Und das mit einer Genauigkeit von 22 Zentimetern! Ein Höchstmaß an Präzision, Flexibilität und Wirtschaftlichkeit, eben eine echte BOMAG Innovation.

- Permanente Information des Fahrers über noch nicht verdichtete Bereiche
- Übersichtliche farbliche Visualisierung der Information auf großem Display
- Darstellung der Qualitätsunterschiede durch Intervallbetrachtung
- Aussagekräftige detaillierte Messprotokolle für die Messdatenverwaltung und Baustellenorganisation
- Flächendeckende Dokumentation
- Sehr anwenderfreundliche, einfache Bedienung





In Farbe: anschauliche Verdichtungslandkarten mit den Verdichtungswerten.



BOMAG StarFire: Präzision durch GPS.



Gut zu sehen, nie im Weg: das Display in der Kabine.



Stets im Bild: schneller Zugriff, übersichtliche Dokumentation.

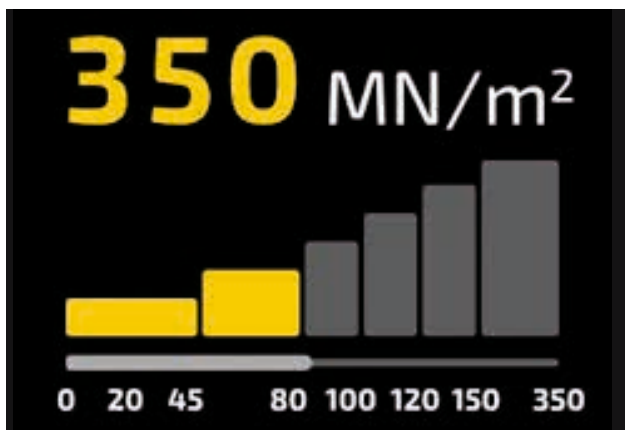


Wissen, was läuft: flächendeckende Verdichtungskontrolle, Schicht für Schicht, über die gesamte Baustelle.

## DIE SONDERAUSSTATTUNGEN.

# OPTIMAL INDIVIDUALISIERT.

*Kein Einsatzort gleicht dem anderen. BOMAG bietet Ihnen viele Möglichkeiten, Ihren Walzenzug für den speziellen Einsatz auf „Ihrer Baustelle“ auszurüsten.*



### TERRAMETER.

Besonders informativ: permanente Anzeige der Verdichtungswerte, sodass Schwachstellen zuverlässig erkannt und überflüssige Überfahrten vermieden werden..



### ECONOMIZER.

BOMAG ECONOMIZER ist eine einfache Verdichtungskontrolle, welche dem Bediener kontinuierlich den Verdichtungsgrad über eine Punkteskala anzeigt.



### ECOSTOP.

Besonders sparsam: Nach einer vordefinierten Leerlaufzeit schaltet sich der Motor automatisch ab. Das bedeutet: weniger Verbrauch, weniger Verschleiß.



### SHELL KIT.

Besonders einfach: Zur Verdichtung von bindigen Böden werden die Segmente auf die Glattbandage gelegt und miteinander verschraubt.





### **SCHUBSCHILD.**

Besonders flexibel: Zum Beispiel im Garten- und Landschaftsbau kann mit dem Schubschild gleichzeitig verteilt und abgezogen werden.



### **ANBAUPLATTEN.**

Besonders effektiv: Anbauplatten zur Verdichtung an der Oberfläche. Vor allem dann, wenn eine hohe Oberflächenqualität gefragt ist.



### **RÜCKFAHRKAMERA.**

Besonders sicher: Am Heck des Walzenzugs befestigt und mit einem Farbdisplay in der Kabine verbunden, wird mit dieser Kamera die Betriebssicherheit deutlich erhöht.



### **ROPS/FOPS-KABINE.**

Besonders komfortabel: Die ROPS/FOPS-Kabine von BOMAG bietet viel Ausstattung wie z. B. Heizung/Klima, Radiovorbereitung oder Platz für eine Kühlbox.



DIE KOMPAKTE KLASSE.

## DIE KLEINEREN MIT DEM TALENT ZU GROSSEN TATEN.

*Sie sind kompakt, sie sind wendig, sie sind echte Allrounder. Unsere Walzenzüge der Gewichtsklassen von vier bis acht Tonnen sind perfekte Partner für kleine bis mittlere Baustellen.*

### BW 124

Die BW 124 ist unser kleinster Walzenzug. Der Fahrtrieb ist mit dem kraftvollen Doppelpumpensystem ausgestattet. Im Rohrleitungsbaus, bei Bauwerkshinterfüllungen oder im GaLaBau – bei der Erdverdichtung kleiner und mittlerer Bauvorhaben unter beengten Verhältnissen nimmt der kompakte Walzenzug jede Herausforderung an.



Wendig, kraftvoll und vielseitig einsetzbar.





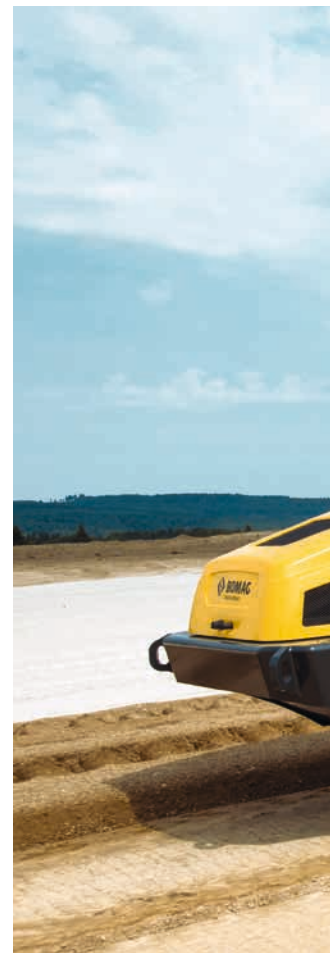
Kompakte Bauart, starke Verdichtung: Geringe Abmaße und beste Wendigkeit in Kombination mit starker Verdichtungsleistung machen die Walzenzüge zu perfekten Begleitern für die innerstädtische Baustelle.

## BW 145 & 177

Ob mit vier Tonnen (BW 145) oder sieben Tonnen (BW 177), diese Walzenzüge hinterlassen auf allen Bodenarten Eindruck. Mit Glattbandage auf Schotter, Kies und Sand, mit Stampffußbandage auf bindigem Schotter oder mit Stampffußsegmentmantel für flexible Einsätze. Ihr Können ist deshalb sowohl bei innerstädtischen Aufgaben als auch im Garten- und Landschaftsbau, Tiefbau oder Wegebau gefragt.



Außerordentlich praktisch in Innenstädten.



DIE SCHWERE KLASSE.

## UNSERE GROSSEN. JEDER HERAUSFORDERUNG GEWACHSEN.

*Sie sind schwer auf Achse und kommen immer dann zum Einsatz, wenn es um größere Projekte geht – egal, ob Verdichtungsarbeiten im Gelände oder im Straßenbau, ob innerhalb oder außerhalb von Städten.*

### **BW 211–BW 216**

Diese Walzenzüge kommen bei mittleren bis schweren Verdichtungsarbeiten zum Einsatz. Ausgestattet mit VARIOCONTROL, eignen sie sich zum Beispiel hervorragend für den Bau von Schnellstraßen oder Bahnstrecken. BW 213 kann darüber hinaus mit Anhängelplatten ausgerüstet werden und damit Tiefen- und Oberflächenverdichtung in einem Arbeitsgang erledigen. Das spart Zeit und Kosten.



Vielseitige Maschinen für vielfältige Anwendungen.





Sie zeigen wahre Größe auf jeder Baustelle. Alle Walzenzüge der schweren Klasse haben einen Arbeitsbereich von 2,13 Metern. Die BW 226 beeindruckt je nach Ausstattung mit besonderer Tiefenwirkung oder sogar dem Brechen von Felsgestein.

## **BW 219–BW 226**

Mit hoher Kubikmeterleistung sind diese Walzenzüge äußerst effizient. Deshalb kommen sie bei schweren Verdichtungsarbeiten mit hohen Schüttlagen zum Einsatz: bei Großprojekten im Straßenbau, auf Flughäfen, im Dammbau oder bei Maßnahmen zur Landgewinnung. Die Tiefenwirkung der großen Walzenzüge ist enorm und wird durch die nur bei BOMAG erhältliche Polygonbandage noch gesteigert.



Perfekte Begleiter für große Projekte.



# MODELLÜBERSICHT.



Der Wendige für enge Räume.



Der Allrounder für alle Fälle.



Das Schwergewicht für Großbaustellen.



Der Experte für Innenstädte.





MODELLTYP	GEWICHTSKLASSE [T]	ARBEITSBREITE [MM]	MOTORLEISTUNG [KW]
BW 124	3,3	1200	34
BW 145	4,5	1426	55
BW 177	7	1686	55
BW 211	11	2130	95
BW 212	12	2130	95
BW 213	13	2130	95/115
BW 214	14	2130	95
BW 216	16	2130	115
BW 219	19	2130	150
BW 226	26	2130	150

Technische Änderungen vorbehalten. Maschinen können mit Sonderzubehör abgebildet sein.

# ERFOLGSGESCHICHTEN SCHREIBT MAN AM BESTEN ALS TEAM.

Jahrzehntelange Erfahrung, Know-how und Qualitätsanspruch haben unsere Walzenzüge zu dem gemacht, was sie heute sind: Referenzklasse in der Verdichtungstechnik. Dabei hatten wir stets ein Ziel vor Augen: unsere Kunden. Denn nur mit besten Maschinen können Sie Ihre Arbeit optimal verrichten. In diesem Sinn ist Ihr

Erfolg auch ein Teil unserer Erfolgsgeschichte. Deshalb werden wir auch in Zukunft 100 Prozent Leistung für Sie bringen. Mit gezielten Schulungen, mit persönlichem Support vor Ort. Und mit immer wieder neuen Ideen auf unserem Weg in die Zukunft. Mit Ihnen gemeinsam – als Erfolgsteam.







Head Office:

**BOMAG**  
Hellerwald  
56154 Boppard  
GERMANY  
Tel. +49 6742 100-0  
info@bomag.com

**BOMAG Maschinen-  
handels-gesellschaft m.b.H.**

Klausenweg 654  
2534 Alland  
AUSTRIA  
Tel. +43 2258 20202  
austria@bomag.com

**BOMAG MARINI EQUIPAMENTOS LTDA.**

Avenida Clemente Cifali, 530  
Distrito Industrial Ritter  
Cachoeirinha – RS  
BRAZIL  
ZIP code 94935-225  
Tel. +55 51 2125-6642  
brasil@bomag.com

**BOMAG (CANADA), INC.**

2233 Argentia Road, East Tower  
Suites 302  
L5N 2X7 Mississauga, ON  
CANADA  
Tel. +1 800 782 6624  
canada@bomag.com

**BOMAG (CHANGZHOU)**

Construction Machinery Co., Ltd.  
No. 66 Bopa Road  
Xuejia Town  
Xinbei District  
Changzhou 213125  
CHINA  
Tel: +86 519 88585566  
china@bomag.com

**BOMAG India Pvt Ltd**

Unit No. 614, B Wing, 6th Floor  
Kanakia Wall Street  
Chakala Andheri Kurla Road Andheri East  
Mumbai 400 093 Maharashtra  
INDIA  
Tel.: +91 8657492418  
india@bomag.com

**BOMAG France S.A.S.**

2, Avenue du Général de Gaulle  
91170 Viry-Châtillon  
FRANCE  
Tel. +33 1 69578600  
france@bomag.com

**BOMAG (GREAT BRITAIN), LTD.**

Sheldon Way  
Larkfield, Aylesford  
Kent ME20 6SE  
GREAT BRITAIN  
Tel. +44 1622 716611  
gb@bomag.com

**BOMAG Italia Srl.**

Via Roma 50  
48011 Alfonsine  
ITALY  
Tel. +39 0544 864235  
italy@bomag.com

**FAYAT BOMAG Polska Sp. z o.o.**

Ul. Szyszkowa 52  
02-285 Warszawa  
POLAND  
Tel. +48 22 482 04 00  
poland@bomag.com

**FAYAT BOMAG RUS OOO**

141400, RF, Moscow region  
Khimki, Klayazma block, h. 1-g  
RUSSIA  
Tel. +7 (495) 287 92 90  
russia@bomag.com

**BOMAG GmbH**

300 Beach Road  
The Concourse, #18-06  
Singapore 199555  
SINGAPORE  
Tel. +65 6 294 1277  
singapore@bomag.com

**BOMAG Americas, Inc.**

125 Blue Granite Parkway  
Ridgeway SC 29130  
U.S.A.  
Tel. +1 803 3370700  
usa@bomag.com

