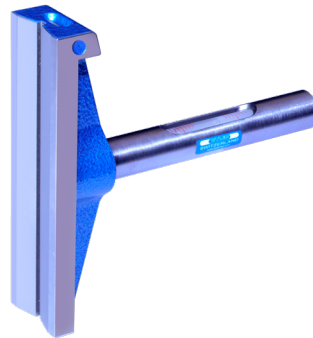


DESCRIPTION	UNIVERSAL ANGLE SPIRIT LEVEL 64 UNIVERSAL-WINKELRICHTWAAGE 64	BESCHREIBUNG
--------------------	--	---------------------

SWISS MADE



Execution:

- Angular spirit level with removable tubular spirit level with a prismatic vertical measuring base of 150 mm, according to Standards DIN877 + DIN2276/1
- The prismatic base is suitable for shaft diameters Ø 19 ... Ø 108 mm
- The vial has a sensitivity of 0.50 mm/m
- Precision: 0.50 mm/m
- Transversal vial with a sensitivity of 2-5 mm/m for easier handling of the level when measuring in the vertical
- Packed in a wooden storage case

Function:

- The UNIVERSAL ANGLE SPIRIT LEVEL 64 is particularly suitable for measurements on vertical surfaces and shafts
- The tubular level can, however, also be used for measuring on flat surfaces

Dimensions:

- Length of vertical base 150 mm
- Length with tubular level 160 mm (tube end = 160 mm from flat base)
- Width 40 mm
- Flat face of tubular level 150 x 10 mm

Weight:

- Net weight (without case) 0.800 kg
- Gross weight 1.000 kg

Sensitivity: 0.50 mm/m

Ausführung:

- Winkelrichtwaage mit einsteckbarer Rohrrichtwaage mit prismatischer Messbasis vertikal von 150 mm, hergestellt und geprüft nach DIN877 + DIN2276/1
- Das Prisma ist geeignet für Wellen mit einem Durchmesser von Ø 19 ... Ø 108 mm
- Die eingebaute Libelle hat einen Skalenteilungswert von 0.50 mm/m
- Genauigkeit: 0.50 mm/m
- Querlibelle mit einem Skalenteilungswert von 2-5 mm/m zur besseren Handhabung der Richtwaage beim Messen in der Vertikalen
- Verpackt in ein Holzetui

Funktion:

- Die UNIVERSAL-WINKELRICHTWAAGE 64 eignet sich hervorragend für das Messen von vertikalen Flächen und Wellen
- Die Rohrrichtwaage kann auch für Messungen auf horizontalen Flächen verwendet werden

Abmessungen:

- Länge Messfläche vertikal 150 mm
- Länge mit Rohrrichtwaage 160 mm (Rohrende gegenüber flacher Basis)
- Breite 40 mm
- Messfläche der Rohrrichtwaage 150 x 10 mm

Gewicht:

- Netto (ohne Holzetui) 0.800 kg
- Brutto 1.000 kg

Skalenteilungswert: 0.50 mm/m

Sensitivity / Skalenteilungswert:	P/N Produktnummer	
0.50 mm/m	164-150-243-500 Standard-Version	Dimensions: 150 x 40 mm vertical prismatic base / H = 160 mm Abmessungen: 150 x 40 mm vertikale, prismatische Basis / H= 160 mm

Calibration certificate	P/N	Produktnummer	Kalibrierzertifikat
SCS calibration certificate for Universal Angle Spirit Level 64	SCS WW-W		SCS-Kalibrierzertifikat für Universal-Winkelrichtwaage 64