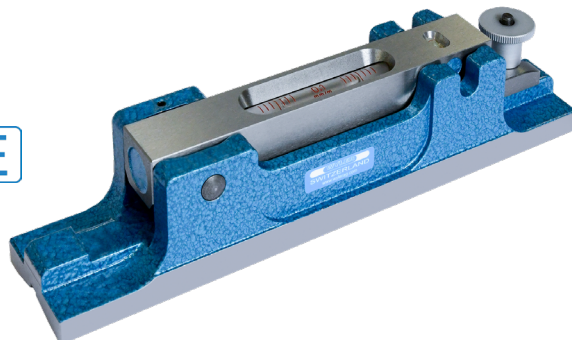


DESCRIPTION

**ADJUSTABLE SPIRIT LEVEL 52  
EINSTELLBARE RICHTWAAGE 52**

BESCHREIBUNG

**SWISS MADE**



Execution:

- **Standard version** with prismatic measuring base of 200 mm length, not recessed in the middle part, hand scraped for sensitivity 0.05 mm/m and better, according to Standards DIN877 + DIN2276/1
- The main vial in the standard version has a sensitivity of 0.02 mm/m (other sensitivities available as per table below)
- Transversal vial with a sensitivity of 2-5 mm/m for easier handling of the level when measuring on horizontal shafts
- The prismatic bases are suitable for shaft diameters Ø 19 ... Ø 108 mm
- Packed in a wooden storage case

Function:

- The ADJUSTABLE SPIRIT LEVEL 52 is a suitable option when the measuring object (flat surface or shaft) can not be positioned in the true horizontal and therefore the measuring range of a standard precision spirit level is not sufficient.
- The ADJUSTABLE SPIRIT LEVEL 52 covers measurements on „sloping“ surfaces and shafts up to an inclination of 50 mm/m

Dimensions:

- Length 200 mm
- Height 41 mm
- Width 40 mm

Weight:

- Net weight (without case) 1.200 kg
- Gross weight 1.450 kg

Twist stability according to WYLER standard:

- Rollover stability ±2 degrees

Ausführung:

- **Standardmässig** mit durchgehend prismatischer Messbasis von 200 mm. Bei Empfindlichkeiten von 0.05 mm/m und besser werden die Messflächen handgeschabt. Herstellung und Prüfung gemäss DIN 877 + DIN 2276/1
- Die eingebaute Libelle hat als Standard einen Skalenteilungswert von 0.02 mm/m (weitere Skalenteilungswerte siehe nachstehende Tabelle)
- Eingebaute Querlibelle mit einem Skalenteilungswert von 2-5 mm/m zur besseren Handhabung der Richtwaage beim Messen auf einem Zylinder
- Das Prisma ist geeignet für Wellen mit einem Durchmesser von Ø 19 ... Ø 108 mm
- Verpackt in ein Holzetui

Funktion:

- Die EINSTELLBARE RICHTWAAGE 52 kommt dann als Alternative zum Einsatz, wenn die zu messende Fläche oder Welle nicht genau horizontal liegt und der Messbereich einer klassischen Richtwaage die Neigung nicht abdecken kann.
- Mit der EINSTELLBARE RICHTWAAGE 52 können „schiefe“ Ebenen oder Wellen bis 50 mm/m abgedeckt werden.

Abmessungen:

- Länge 200 mm
- Höhe 41 mm
- Breite 40 mm

Gewicht:

- Netto (ohne Holzetui) 1.200 kg
- Brutto 1.450 kg

Querstabilität nach WYLER Standard :

- Querstabilität ±2 Grad

Dimensions / Abmessungen: 200 x 40 x 41 mm Shaft / Wellen: Ø 19 ... 108 mm	
Sensitivity / Skalenteilungswert:	P/N Produktnummer
0.02 mm/m	152-200-113-020
0.05 mm/m	152-200-113-050
0.10 mm/m	152-200-113-100

Calibration certificate	P/N		Produktnummer	Kalibrierzertifikat
SCS calibration certificate for Adjustable Spirit Level 52			<b>SCS WW-CLINOMETER</b>	SCS-Kalibrierzertifikat für Einstellbare Richtwaage 52