

mod.

GMB-I

Getto multiplo quadrante bagnato predisposto per moduli induttivi
Multi jet wet dial pre-equipped for inductive modules



ITA mod. GMB-I

Getto multiplo, quadrante bagnato, trasmissione diretta. Predisposizione induttiva per l'installazione di moduli di trasmissione dati M-BUS cablati e wireless OMS e lancia impulsi di tipo amagnetico.

ES mod. GMB-I

Chorro múltiple, esfera húmeda, de transmisión directa. Predisposición inductiva para módulos de telemetría M-Bus cable y wireless OMS y de pulsos amagnétique.

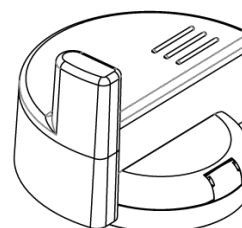
ENG mod. GMB-I

Multi-jet, wet dial, direct transmission. Inductive pre-equipment for the installation of data communication modules M-BUS wired and wireless OMS and non-magnetic pulse output.

FRA mod. GMB-I

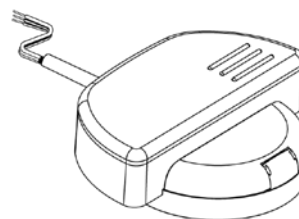
Jet multiple, cadran noyé, entraînement directe. Pré-équipement inductive pour modules de télérelèvement M-Bus filaire et radio OMS et avec émetteur d'impulsions amagnétique.

Moduli disponibili
Available modules



mod. **IWM-TX3**

M-Bus
wireless



mod. **IWM-MB3**

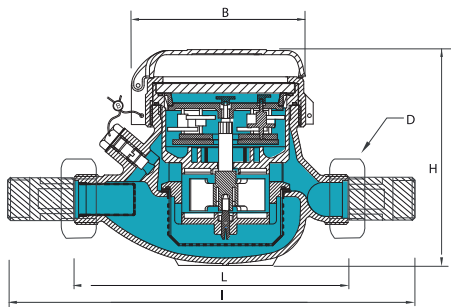
mod. **IWM-PL3**

M-Bus  PULSE

Caratteristiche tecniche - *Technical features*

Calibro Size	DN	mm in	15 (1/2")	20 (3/4")	25 (1")	32 (1 1/4")	40 (1 1/2")	50 (2")	
	Portata di sovraccarico Overload flow rate	Q ₄	m ³ /h	3,125	5	7,875	12,5	20	31,25
	Portata permanente Permanent flow rate	Q ₃	m ³ /h	2,5	4	6,3	10	16	25
R=100 H ↑	Portata di transizione Transitional flow rate	Q ₂	l/h	40	64	100,8	160	256	400
	Portata minima Min flow rate	Q ₁	l/h	25	40	63	100	160	250
R=160 H ↑	Portata di transizione Transitional flow rate	Q ₂	l/h	25	40	63	100	160	250
	Portata minima Min flow rate	Q ₁	l/h	15,63	25	39,38	62,5	100	156,25
	Sensibilità Sensitivity		l/h	6	6	10	10	20	20
	Lettura minima Min reading		l	0,05	0,05	0,05	0,05	0,05	0,05
	Lettura massima Max reading		m ³	99,999	99,999	99,999	99,999	999,999	999,999
	Pressione max ammissibile Max admissible pressure MAP		bar	16	16	16	16	16	16

Dimensioni e pesi - *Dimensions and Weights*



Calibro Size	mm in	15 (1/2")	20 (3/4")	25 (1")	32 (1 1/4")	40 (1 1/2")	50 (2")	
L	mm	145-165-190	190	260	260	300	300	
I	mm	225-245-270	290	360	380	440	460	
H	mm	109	111	117	117	153	172	
B	mm	100	100	104	104	126	160	
D	Filettatura Threading	mm	3/4"	1"	1 1/4"	1 1/2"	2"	2 1/2"
Pesi Weight	kg	1,18	1,40	2,09	2,18	4,38	4,46	
		1,41					9,40	

Filettatura - Threading EN ISO 228-1:2003

I contatori DN 50 possono essere forniti flangiati secondo ISO 7005-2 / EN 1092-2 PN16
The DN50 meters can be supplied flanged according to ISO 7005-2 / EN 1092-2 PN16

Versione base - *Basic version*

- R100-H ↑
- Disponibile nella sola versione per acqua fredda 0°C-50°C
- Trasmissione meccanica
- Lettura diretta su 5 rulli numeratori (6 rulli numeratori su DN40 e DN50)
- Quadrante bagnato
- Con coperchio

- R100-H ↑
- Available for cold water 0°C-50°C only
- Mechanical transmission
- Direct reading on 5 numeric rolls (6 numeric rolls on DN40 and DN50)
- Wet dial
- With lid

Su richiesta - *Upon request*

- R160-H ↑
- Disponibile nella sola versione per acqua fredda 0°C-30°C

- R160-H ↑
- Available for cold water 0°C-30°C only

Posizione d'installazione - *Installation position*

