

KX057-4

KUBOTA MINIGRAVEMASKINE



LUKSUS FØRERKABINE

Rummelig og komfortabel

I en KX057-4 kommer førerkomforten i første række. Maskinen har luksuskabine med bredere dør, god benplads og komfortabelt førersæde. Kabinen er udstyret med tagbeskyttelse og styrtøjle - Roll-Over Protective Structure (ROPS) og Operator Protective Guard (OPG, ISO10262) - til maksimal beskyttelse af maskinføreren. Generelt er KX057-4 opdateret og forbedret på en lang række områder, således at betjeningen er blevet lettere og enklere end nogensinde.



Kubotas avancerede tyverisikring

Din KX057-4 er godt beskyttet med Kubotas unikke tyverisikringsystem. Motoren kan kun startes med en forprogrammeret nøgle. Startforsøg med uprogrammeret nøgle vil udløse en alarm. Maskinen er herudover udstyret med en alarm til påmindelse om, at nøglen skal trækkes ud, når man forlader maskinen.



Elektrisk brændstoffyldepumpe med autostop-funktion*

KX057-4 er udstyret med elektrisk brændstoffyldepumpe med autostop-funktion, der minimerer risikoen for brændstofoverløb og -spild ved påfyldning. Når tanken skal fyldes, trykker man ganske enkelt på kontakten ved siden af påfyldningsåbningen for at aktivere overvågningen af fyldeprocessen. Efterhånden som tanken fyldes op, bliver bib-signalet hurtigere og hurtigere.



*Fyldepumpe er standard for type L og M.

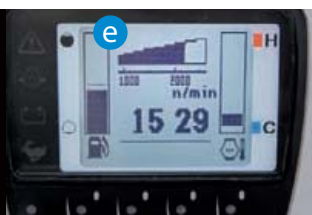
1. Nyt digitalt betjeningspanel

KX057-4 leveres med Kubotas nye KICS-system (Kubota Intelligent Communication System), et avanceret informationssystem bl.a. bestående af et digitalt betjeningspanel med stort og letaf læseligt display og tydelige kommando- og advarselssymboler. Systemet holder maskinføreren løbende informeret om tilstanden i maskinen – f.eks. omdrejningstal i motoren, brændstofniveau, olietryk og driftstidmetal. Herudover indeholder KICS-systemet mange andre uundværlige funktioner, f.eks. hurtig og præcis fejlfinding via en særlig servicemodus.



Database til opbevaring af driftsdata

Alle driftsmæssige forhold vedrørende KX057-4 bliver gemt automatisk. Datasøgning (op til 90 dage tilbage) sker via en praktisk kalenderfunktion.



Standardmodus



Information om serviceintervaller



Advarselmodus

- a. Timetæller
- b. Vandtemperatur
- c. Ur
- d. Brændstofniveau
- e. Motorens omdrejningstal



Max. indstilling af olieflow via hydraulikudtag (SP1 og SP2)



Tyverisikring – LED-indikator



LED advarsel – tyverisikring/startspærre



Driftshistorik



2 3



2. Enkel betjening

A. Håndledsstøtte

En ergonomisk gennemtænkt løsning til håndledsstøtte gør det lettere og mindre trættende for maskinføreren at arbejde med minigraveren.

B. Proportional flowstyring af olieudtag (SP1 og SP2*)

Kontakter, der betjenes med et let tommelfingertryk, gør det lettere for

maskinføreren at styre SP1 og SP2 olieflowet.

*SP2 er standard for type L og M.

C. Kontakt til indstilling af konstant olieflow (SP1)

En on/off-kontakt, der betjenes med pegefingern, gør det let for maskinføreren at udføre specialopgaver, der kræver et konstant olieflow.

3. Air conditioning*

Den samlede luftkonditionering i kabinen er blevet forbedret generelt ved hjælp af et kraftigere og mere effektivt køle-/varmesystem og ialt 6 ventilationshuller rundt omkring maskinføreren til bedring af komforten.

*A/C er standard for type L



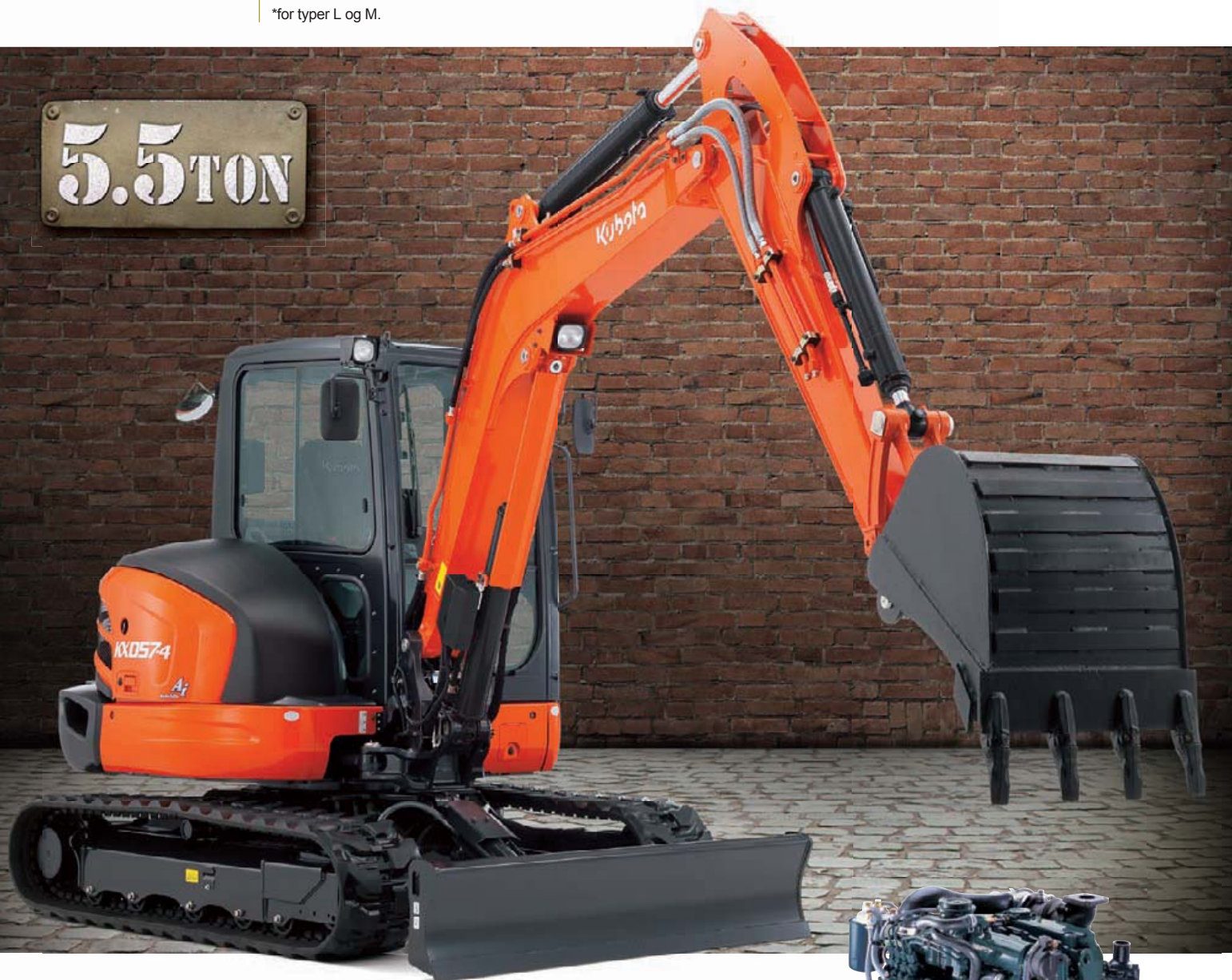
ENESTÅENDE OPGAVEØSER

Kraftig og alsidig

Kubota KX057-4 er en alsidig og stærk maskine, der løser mange former for opgaver – uanset driftsbetingelserne er hårde og udfordrende. KX057-4 i 5,5 tons klassen er den stærkeste i Kubotas program af minigravemaskiner. Den er udviklet og fremstillet på en sådan måde, at den er stabil, afbalanceret og i stand til at arbejde med mange forskellige typer af udstyr og tilbehør. Styrken og alsidigheden er yderligere understreget af to hydraulikudtag som standardudstyr*, der sikrer et præcist og konstant olieflow.

Såvel gravekraft som løftekraft er forbedret i KX057-4, ligesom kørslen med maskinen er langt mere behagelig på grund af færre ryk og stød.

*for typer L og M.



Kubotas originale direkte indsprøjtningmotor

Drivkraften i KX057-4 er Kubotas imponerende 46 PS direkte indsprøjtningmotor. Motoren er konstrueret med henblik på maksimal grave- og løftekraft samt minimalt støj- og vibrationsniveau.

46 PS



Belastningsafhængigt hydrauliksystem

Kubotas forbedrede hydrauliksystem med belastningsmåling betyder, at arbejdet afvikles uden ryk og stød – uanset hvor hård belastningen er. Systemet får hydraulikolien til at løbe i trit med det, operatøren indstiller på køregrebet, hvilket selvsagt giver bedre brændstoføkonomi.

1. Øget bomløftekraft

KX057-4 tegner sig for en væsentligt forbedret bomløftekraft.

Forbedret gravekraft

KX057-4 tegner sig for en imponerende skovgravekraft på hele 4.315 kgf. Den stærke og velafbalancerede arm og skovl gør det muligt for maskinføreren at grave hurtigere og mere effektivt – selv under vanskelige driftsforhold.

Bom med "anti-fald" sikkerhedsventil

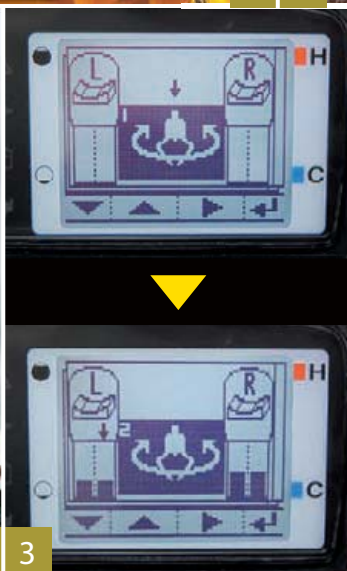
KX057-4 er udstyret med en indretning, der forhindrer at bommen pludselig sænker sig (ISO8643).

Auto-skift

Auto-skift systemet betyder, at kørehastigheden automatisk tilpasses trækraften og og terrænet. Dette giver mere glidende bevægelser, når der f.eks. vendes, drejes og dozes.

2. Optimal planering og rydning

Dozerbladet er øget til 410 mm i højden, ligesom afstanden mellem dozerblad og skovkant er minimeret. Det er derfor lettere at planere og rydde med et perfekt resultat.



Hydraulikudtag



Skovtiltning



Hydraulikhammer



Grab



Jordbor



Trægrab



Roterende trægrab



Buskrydder

3. Alsidig styring

Der er to hydraulikudtag (SP1 og SP2*) på en KX057-4 minigravemaskine. Olieflowet reguleres via det digitale betjeningspanel – uden brug af ekstra værktøjer eller komplicerede manuelle indgreb. Du kan endda programmere op til fem flowhastigheder svarende til specifikke tilbehørsdele ind i hukommelsen på det digitale betjeningspanel. Programmerede indstillinger kan hurtigt hentes frem til det næste job. Systemet leveres med 9 forinstallerede tilbehørsikoner.

*Til type L og M.

LET VEDLIGEHOJDELSE

Let og bekvem adgang

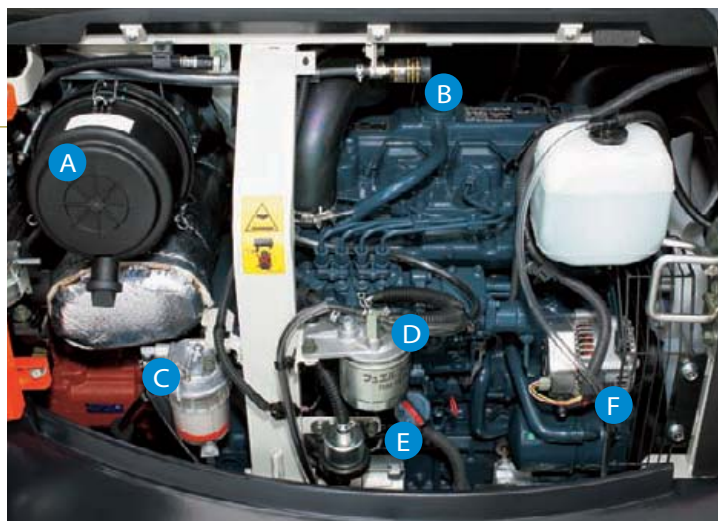
Vedligeholdelse og service kunne ikke være lettere og hurtigere. Side- og bagpaneler kan åbnes helt, og der er således let adgang til motor, styreventiler og forskellige komponenter.



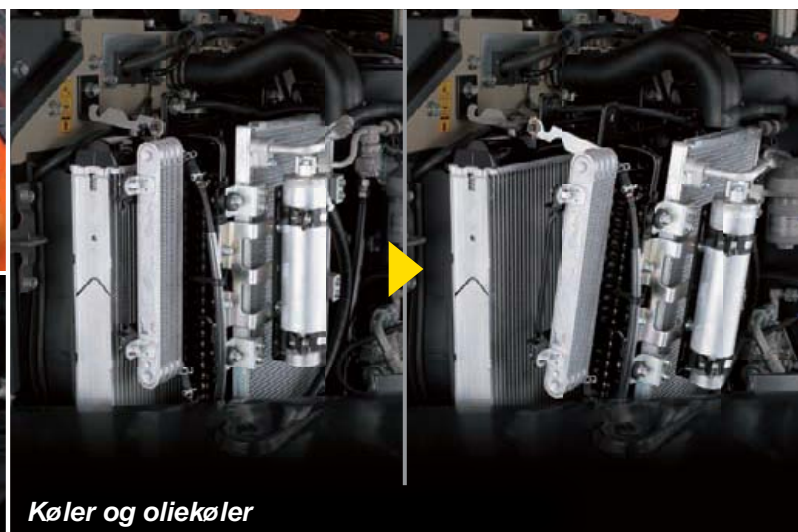
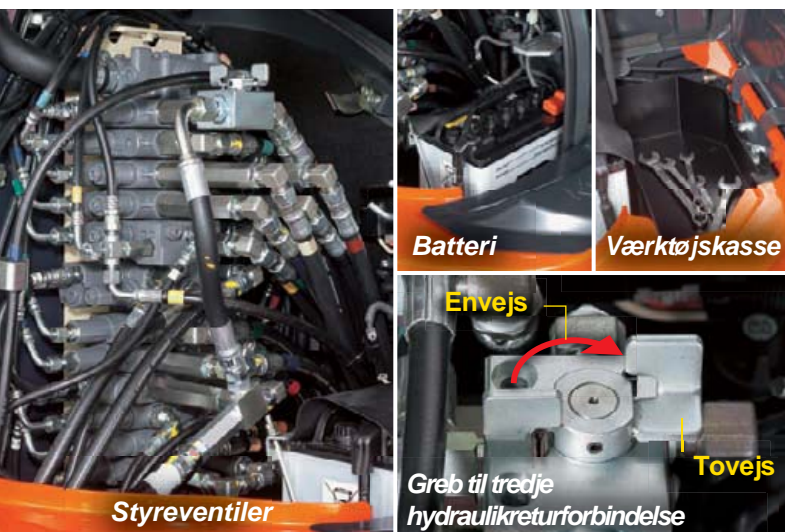
Motorvedligeholdelse via den ene side

Kubota har gjort rutinemæssig vedligeholdelse meget enkel ved at samle de primære motorkomponenter i den ene side. Adgangen hertil for service, vedligeholdelse og inspektion er derfor meget hurtig og ukompliceret.

- A. Luftfilter**
- B. Luftfilterindikator**
- C. Vandudskiller**
- D. Brændstoffilter**
- E. Startmotor**
- F. Vekselstrømsgenerator**



Bag sidepanelet



Standardudstyr

Sikkerhedssystem

- Motorstartspærre på venstre konsol
- Køremotor med skivebremse
- Drejemotor med skivebremse
- Advarselssummer ved overbelastning
- Kubotas originale tyverisikring
- Anti-fald ventil på bommen (ISO8643)
- Hydraulikstyring

Arbejdsudstyr

- Hydraulikudtag (SP1 og SP2*) rørsystem til enden af armen
- 2 arbejdslys på kabinen og et arbejdslys på bommen
- 1820 mm arm *til typene L og M.

Kabine

- ROPS (Roll-over Protective Structure, ISO3471)
- OPG (Operator Protective Guard) Level1
- Affjedret sæde, indstilleligt efter vægt
- Sikkerhedssele
- Hydraulisk betjeningsgreb med håndledsstøtter
- Kørehåndtag med fodpedaler
- Air conditioning (type L)
- Kabineopvarmer til afisning og afdugning
- Hammer til nødudgang
- Frontrude med gasfjedre
- 12V strømkilde
- 2 højttalere og radioantenne

- Indbygningsplads til radio
- Side- og bagspejle (højre, venstre, bag)
- Kopholder

Motor- og brændstofs system

- Dobbelt luftfilter
- Elektrisk brændstofpumpe
- Auto-tomgangssystem
- Elektrisk tankfyldpumpe (type L og M)
- Vandudskiller med tømmebane

Undervogn

- 400 mm gummibælte
- 1 x øvre bælteruller
- 5 dobbeltsidede løberuller på hvert enkelt bælte
- Kontakt til 2-trins kørehastighed på dozergreb
- 2-trins hastighed med autoskift

Hydrauliksystem

- Trykkakumulator
- Checkåbninger til hydrauliktryk
- Kredsløb til ligeudkørsel
- Greb til tredje hydraulikreturforbindelse
- Belastningsstyret hydrauliksystem
- Indstilleligt max. olieflow på hydraulikudtag (SP1 og SP2*) * For type L og M.
- Dobbelt hjælpepekreds til tilbehør/udstyr

- Hjælpekontakt (SP1) på højre betjeningsgreb
- Hjælpekontakt (SP2) på venstre betjeningsgreb (Type L og M)

Ekstraudstyr

Undervogn

- 400 mm stålbælte (+ 100 kg)
- 550 mm stålbælte (+ 300 kg)

Sikkerhedssystem

- Anti-fald sikkerhedsventil (arm og dozer)
- Beslag og ledningsforbindelse til roterende blinklys

Andet

- Speciallakering efter ønske

Standardudstyr til hver enkelt type

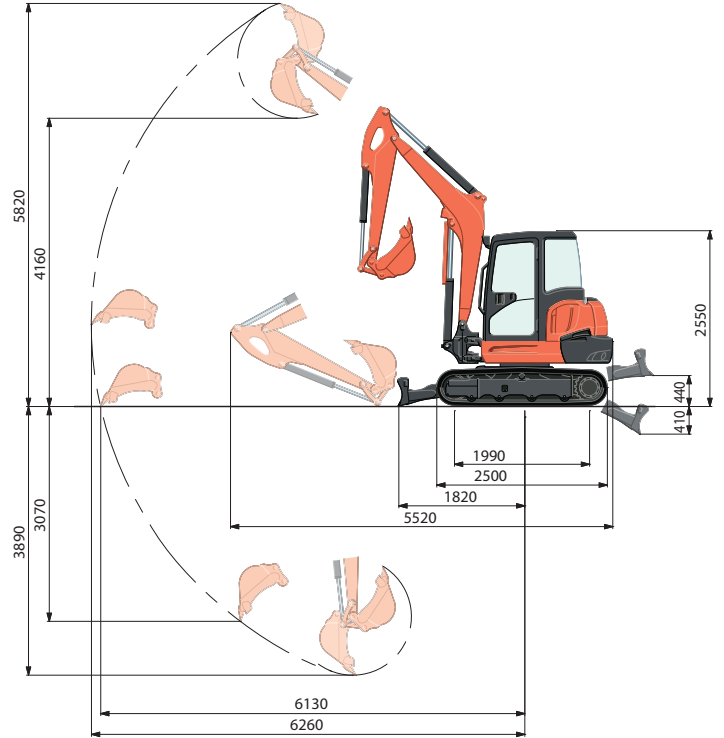
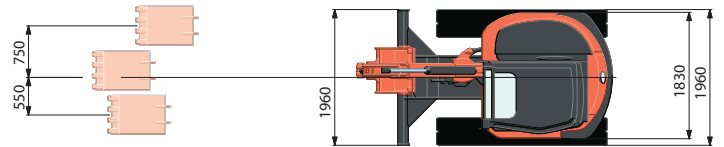
Type	Air conditioning	Hydraulikkreds SP1/SP2	Pumpe til brændstofpåfyldning
L	•	• / •	•
M	-	• / •	•
S	-	• / -	-

SPECIFIKATIONER

*Gummilærbelte / JPN skovl

Driftsvægt (kabine/med 135 kg skovl)	kg	5545		
Skovl, kapacitet, std. SAE/CECE	m ³	0,17/0,15		
Skovl bredde	Med sidetænder	mm	680	
	Uden sidetænder	mm	650	
Motor	Model		V2607-DI	
	Type		Vandkølet, dieselmotor	
	Effekt ISO 9249	hk / omdr./min.		33,8/2200
		kW / omdr./min.		46,0/2200
	Antal cylindre			4
	Boring x slaglængde	mm		88 x 110
Forskydning	cm ³		2615	
Samlet længde	mm		5520	
Samlet højde	mm		2550	
Krøje hastighed	rpm		9,3	
Gummibælte, bredde	mm		400	
Tumbler afstand	mm		1990	
Dozerstørrelse (bredde - højde)	mm		1960 x 410	
Hydraulikpumper	P1, P2		Variabel forskydningspumpe	
	Flowhastighed	ℓ/min	56,1 + 56,1	
	Hydrauliktryk	MPa (kgf/cm ²)	27,4 (280)	
	P3		Tandhjuls Pumpe	
	Flowhastighed	ℓ/min	37,0	
Max. gravekraft	Arm	kN (kgf)	2450 (2500)	
	Skovl	kN (kgf)	4230 (4315)	
Bom svingvinkel (venstre/højre)	grader		70/55	
Hydraulikkreds (SP1)	Max. flowhastighed	ℓ/min	75	
	Max. hydrauliktryk	MPa (kgf/cm ²)	20,6 (210)	
Hydraulikkreds (SP2)	Max. flowhastighed	ℓ/min	37	
	Max. hydrauliktryk	MPa (kgf/cm ²)	19,1 (195)	
Hydrauliktank	tank	ℓ	45/79	
Fuld tank, kapacitet		ℓ	75	
Max. kørehastighed	Lav	km/h	2,8	
	Høj	km/h	4,9	
Kontakttryk, underlag	kPa (kgf/cm ²)		31,3 (0,32)	
Frigang, underlag	mm		310	

ARBEJDSOMRÅDE



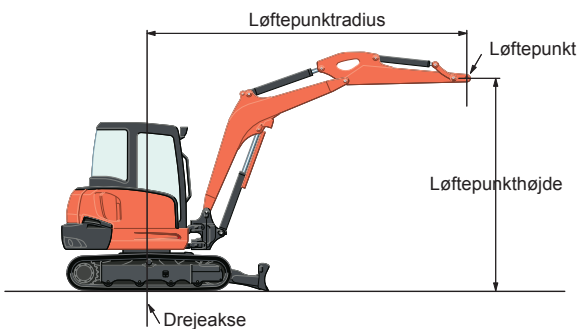
1820 mm arm
Enhed: mm

LØFTEKAPACITET

Kabine, version med gummibælter

kN (tonn)

Løftepunkt Højde	Løftepunktradius (min.)			Løftepunktradius (1m)			Løftepunktradius (2m)			Løftepunktradius (3m)			Løftepunktradius (4m)			Løftepunktradius (max.)				
	Over front		Over side	Over front		Over side	Over front		Over side	Over front		Over side	Over front		Over side	Over front		Over side		
	Dozerblad nede	Dozerblad oppe		Dozerblad nede	Dozerblad oppe		Dozerblad nede	Dozerblad oppe		Dozerblad nede	Dozerblad oppe		Dozerblad nede	Dozerblad oppe		Dozerblad nede	Dozerblad oppe		Dozerblad nede	Dozerblad oppe
3m																				
2m									1540 (1,57)	1540 (1,57)	1360 (1,39)	1200 (1,23)	1040 (1,06)	870 (0,89)	870 (0,89)	730 (0,75)	620 (0,63)	550 (0,56)		
1m									2070 (2,12)	1540 (1,57)	1250 (1,28)	1410 (1,44)	990 (1,01)	830 (0,84)	930 (0,95)	630 (0,64)	530 (0,54)			
0m									1540 (1,57)	1540 (1,57)	1540 (1,57)	2300 (2,35)	1470 (1,50)	1190 (1,21)	1530 (1,57)	960 (0,98)	790 (0,81)	1050 (1,07)	650 (0,66)	540 (0,56)
-1m	1690 (1,72)	1690 (1,72)	1690 (1,72)	2040 (2,09)	2040 (2,09)	2040 (2,09)	2770 (2,83)	2770 (2,83)	2280 (2,33)	2190 (2,24)	1450 (1,48)	1170 (1,20)	1490 (1,52)	940 (0,96)	780 (0,80)					
-2m	2040 (2,08)	2040 (2,08)	2040 (2,08)	3200 (3,26)	3200 (3,26)	3200 (3,26)	2790 (2,84)	2790 (2,84)	2330 (2,38)	1750 (1,79)	1470 (1,50)	1190 (1,21)	1120 (1,14)	960 (0,98)	790 (0,81)					
-3m																				



Obs:

- * Løftekapaciteten er baseret på ISO10567 og overstiger ikke 75% af maskinens statiske tiltælbæring eller 87% af maskinens hydrauliske løftekapacitet.
- * Minigraverens skovl, krog eller andet løfteudstyr er ikke med på denne oversigt.
- * Standarderne EN474-1 og EN474-5 kræver, at maskinen skal udstyres med sikkerhedsventil på bomcylindren og en summeindikator til advarsel mod overbelastning i opgaver med udstyr og tilbehør.

- * Arbejdsområder er anført med Kubota standardskovl og uden kvikkobling.
- * Med forbehold for ændring af specifikationer som et led i tekniske forbedringer.

★ Alle viste billeder er kun til brochurebrug.

Brug beskyttelsestøj og -udstyr som foreskrevet i gældende lokale sikkerhedsregler ved arbejde med minigravemaskinen.

KUBOTA EUROPE S.A.S.

19 à 25, Rue Jules - Vercurysse -
Zone Industrielle - B.P. 50088
95101 Argenteuil Cedex France
Téléphone : (33) 01 34 26 34 34
Télécopieur : (33) 01 34 26 34 99
<http://www.kubota-global.net>